

# ΕΠΙΣΚΕΥΑΣΤΗΣ

## ΑΥΤΟΚΙΝΗΤΟΥ

μηχανή & κίνηση



**ΔΩΡΕΑΝ**  
**5.000 ΤΕΥΧΗ**  
**ΠΑΝΕΛΛΑΔΙΚΑ**

ΠΛΗΡΩΜΕΝΟ  
ΤΕΛΟΣ  
Ταχ. Γραφείο  
ΚΕΜΠ.ΑΘ  
Αριθμός Άδειας  
013715



ΕΝΤΥΠΟ ΚΛΕΙΣΤΟ ΑΡ. ΑΔΕΙΑΣ 1779/03 ΚΕΜΠΑ

ΜΗΝΙΑΙΟ ΠΕΡΙΟΔΙΚΟ ΤΟΥ ΣΥΛΛΟΓΟΥ ΙΔΙΟΚΤΗΤΩΝ ΣΥΝΕΡΓΕΙΩΝ ΑΥΤΟΚΙΝΗΤΩΝ ΑΤΤΙΚΗΣ

ΣΙΣΕΜΑ • ΧΡΟΝΟΣ 24ος • ΦΕΒΡΟΥΑΡΙΟΣ 2026 • ΤΕΥΧΟΣ 269 • 0,01 €

Δαναών 75 - 131 22 - Ίλιον • Τηλ.: 210 5155930-1 Fax: 210 5155971 • e-mail: info@xrysospathis.gr • (Κωδικός: 013304)

### ▶ ενημέρωση



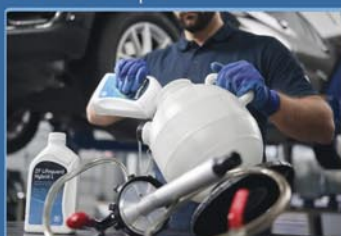
Ε.Ε. για αυτοκίνητα άνω των 15 ετών

### ▶ ηλεκτροκίνηση



Changan Deepal

### ▶ τεχνολογία



ZF transmission oil change kit

### ▶ autonews



Golf GTI edition 50

**Valeo**  
Service

TECH  
ASSIST

Βρείτε πώς να τοποθετήσετε  
ανταλλακτικά Valeo  
με τα δωρεάν εκπαιδευτικά  
μας σεμινάρια

ΞΕΚΙΝΗΣΤΕ



FREE VIDEO  
TUTORIALS





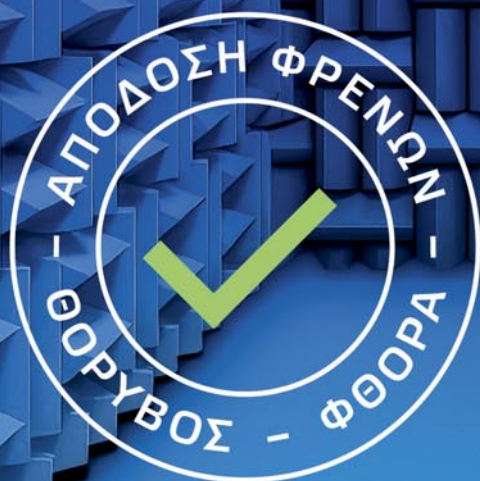
# Οδηγός μας **ΟΙ ΕΠΟΧΕΣ**

**Σταθερή απόδοση για  
συστήματα start/stop:**  
Μπαταρίες Bosch με  
τεχνολογίες EFB και AGM

[boschaftermarket.gr](http://boschaftermarket.gr)



# ΔΟΚΙΜΑΣΤΗΚΑΝ ΣΥΓΚΡΙΘΗΚΑΝ ΕΠΕΙΣΑΝ



## Οι νικητές ξεχωρίζουν από την απόδοση

Τα γνήσια τακάκια φρένων ATE, σύμφωνα με τα αποτελέσματα ανεξάρτητων εργαστηριακών δοκιμών, επιτυγχάνουν ισοδύναμη ή και ανώτερη απόδοση έναντι του εργοστασιακού εξοπλισμού σε τρεις κρίσιμους τομείς - ισχυρότερη πέδηση, χαμηλότερο θόρυβο και μειωμένη φθορά.

Επιλέξτε τώρα τα γνήσια ATE.

Ποιότητα που διαρκεί!

Δοκιμή από ανεξάρτητο, πιστοποιημένο ινστιτούτο δοκιμών το 2023.

[ate-brakes.com](http://ate-brakes.com)



**Brakethrough Technology**

# ΠΕΡΙΕΧΟΜΕΝΟ

06

Ενημέρωση

- Βιομηχανία Αυτοκινήτων: Αυτοκίνητα άνω των 15 ετών και τι αλληιάζει

10

Ενημέρωση

- Η ηλεκτροκίνηση σε νούμερα

16

Τεχνολογία:

- ADAS-Συστήματα υποβοήθησης Το δεξι χέρι του οδηγού

18

Τεχνολογία:

- Η AUDI περνάει σε cloud & τεχνητή νοημοσύνη στην παραγωγή

22

Τεχνολογία:

- ZF Transmission oil change kit

28

Ηλεκτροκίνηση

- Mazda CX-6e
- Ford Explorer & Capri
- Changan Deepal

34

Autonews

- Chery Tiggo 9
- VW Golf GTI edition 50



## ΤΟΥΤΟΤΗΤΑ

### Ιδιοκτησία

Χρυσοσπάθη Α & Γ Ι.Κ.Ε.  
Δανωνών 75, Ίλιον, 131 22  
Τηλ.: 210 51.55.930 - 210.26.15.455  
www.xrysospathis.gr  
email: info@xrysospathis.gr

### Εκδότης

Χρυσοσπάθη Αναστασία

### ΕΠΙΣΚΕΥΑΣΤΗΣ ΑΥΤΟΚΙΝΗΤΟΥ

Μηνιαίο περιοδικό του Συλλόγου Ιδιοκτητών  
Συνεργείων Αυτοκινήτων Αττικής - ΣΙΣΕΜΑ  
Αλαμάνας 7 - 104 41 - Αθήνα  
Τηλ. 210 5225233, Fax 210 5248060

**ΔΙΑΝΕΜΕΤΑΙ ΔΩΡΕΑΝ**

### Σύνταξη

Νίκος Λιθανός

### Υπεύθυνος Διαφήμισης & Δημοσίων Σχέσεων

Ευθύμιος Λυμπερόπουλος

### Διαφήμιση & Δημοσιες Σχέσεις

Εύη Γκέργκη

### Σελιδοποίηση

Βασιλική Κεφαλά  
Εύη Κέκκου

### ΔΙΟΙΚΗΤΙΚΟ ΣΥΜΒΟΥΛΙΟ ΣΙΣΕΜΑ

#### Πρόεδρος:

Μόφορνος Γρηγόρης, 210 4614076

#### Γ. Γραμματέας:

Ντάλιος Γεώργιος, 2107257488

#### Α΄ Αντιπρόεδρος:

Μαλιώρας Βασίλειος, 2104810115

#### Β΄ Αντιπρόεδρος:

Δάλλας Ηλίας Θεόδωρος, 2106915307

#### Ταμίας:

Μαθιουδάκης Σταμάτιος, 2107652422

#### Έφορος:

Φραγκιουδάκης Αναστάσιος, 2107627500

#### Αναπλ. Γ. Γραμ:

Φωτεινός Στράτος

#### Αναπλ. Ταμίας:

Καμαδέλης Δημήτριος, 2103469193

#### Μέλη:

Δέδες Αναστάσιος, 2106740607

Ρουσακός Ιωάννης, 2109514932

Καμαδέλης Ρήγας



# ΕΜΠΝΕΥΣΗ

ΓΙΑ ΤΟ ΜΕΛΛΟΝ ΤΟΥ AUTOMOTIVE AFTERMARKET

Με περισσότερα από 50 χρόνια εμπειρίας, προάγουμε την ανάπτυξη της αγοράς μας, προσφέρουμε αξία στην κοινωνία και αποτελούμε πηγή έμπνευσης για τους ανθρώπους και τους συνεργάτες μας.

[www.iaponiki.gr](http://www.iaponiki.gr)

**TEMOT**  
SHAREHOLDER

**ΙΑΠΩΝΙΚΗ**



Βιομηχανία  
αυτοκινήτων

Αυτοκίνητα  
άνω των  
15 ετών

ενημέρωση



“

Τι πραγματικά ετοιμάζει  
η Ευρωπαϊκή Ένωση και τι αλλάζει

Τις τελευταίες εβδομάδες κυκλοφορούν έντονα στην ευρωπαϊκή αγορά φήμες σχετικά με ένα νέο πλαίσιο που φέρεται να επεξεργάζεται η Ευρωπαϊκή Ένωση για τα παλαιά οχήματα, προκαλώντας ανησυχία σε εκατομμύρια ιδιοκτήτες αυτοκινήτων άνω των 15 ετών.

Οι πληροφορίες αυτές ερμηνεύτηκαν από πολλούς ως προάγγελος γενικευμένων απαγορεύσεων στην κυκλοφορία ή ακόμη και στην επισκευή των παλαιών αυτοκινήτων.

Ωστόσο, σύμφωνα με τα έως τώρα δεδομένα, δεν υπάρχει καμία απόφαση που να προβλέπει οριζόντια απαγόρευση κυκλοφορίας ή επισκευής οχημάτων βάσει ηλικίας.

Αντιθέτως, οι συζητήσεις σε ευρωπαϊκό επίπεδο επικεντρώνονται κυρίως στην αυστηροποίηση των τεχνικών και περιβαλλοντικών ελέγχων, κυρίως μέσω ΚΤΕΟ. Το βάρος μετατοπίζεται από την ηλικία του οχήματος στη

πραγματική του κατάσταση, στην ασφάλεια και στο περιβαλλοντικό αποτύπωμα.

Σύμφωνα με τις ίδιες πληροφορίες, εξετάζονται σενάρια που περιλαμβάνουν συχνότερους τεχνικούς ελέγχους για παλαιά οχήματα, αυστηρότερα όρια εκπομπών ρύπων και σύνδεση της κυκλοφορίας τους με ζώνες ή ώρες «χαμηλών ρύπων» στα μεγάλα αστικά κέντρα. Σε αυτή τη φάση δεν προκύπτει πρόθεση για μαζική απόσυρση εκατομμυρίων αυτοκινήτων από τους δρόμους, καθώς ένα τέτοιο μέτρο θα είχε σοβαρές κοινωνικές και οικονομικές επιπτώσεις.

## Απόλυτη προστασία σε κάθε διαδρομή!



Τώρα η πλήρης γκάμα λιπαντικών κινητήρα, σασμάν και χημικών προϊόντων της GOODYEAR αποκλειστικά για την Ελλάδα από την Λιακόπουλος ΑΕΒΕ.

- Ορφέως 115, Αθήνα ΤΚ 118 55, Τ: 210 34 65 800,
- Ορφέως 164 (πάροδος), Αθήνα ΤΚ 118 55, Τ: 210 34 65 800,
- Ν. Μοναστηρίου 63, Θεσσαλονίκη ΤΚ 563 34, Τ: 2311 80 40 50

info@liakopoulosae.gr - www.liakopoulosae.gr

Follow us:



Βιομηχανία  
αυτοκινήτων

Αυτοκίνητα  
άνω των  
15 ετών

ενημέρωση



“

Δεν υπάρχει καμία απόφαση που να προβλέπει οριζόντια απαγόρευση κυκλοφορίας ή επισκευής οχημάτων βάσει ηλικίας

Στην Ελλάδα, όπου ο μέσος όρος ηλικίας του στόλου είναι από τους υψηλότερους στην Ευρώπη και τα αυτοκίνητα άνω των 15 ετών αποτελούν μεγάλο ποσοστό της κυκλοφορίας, οι εξελίξεις παρακολουθούνται με ιδιαίτερη προσοχή. Σύμφωνα με πληροφορίες, το ενδεχόμενο ευθυγράμμισης με τις ευρωπαϊκές κατευθύνσεις βρίσκεται σε πρώιμο στάδιο συζήτησης, χωρίς να έχει ληφθεί κάποια συγκεκριμένη απόφαση.

Παράλληλα, στο παρασκήνιο εξετάζονται σενάρια που συνδυάζουν τον σταδιακό εκσυγχρονισμό του στόλου με μέτρα στήριξης των πολιτών, όπως κίνητρα για αγορά νεότερων και καθαρό-

τερων αυτοκινήτων, επανεξέταση προγραμμάτων απόσυρσης και αλλαγές στο πλαίσιο των ΚΤΕΟ, με μεγαλύτερη έμφαση στην ασφάλεια και στις εκπομπές ρύπων.

Το «καμπανάκι» για τα αυτοκίνητα άνω των 15 ετών λειτουργεί περισσότερο ως προειδοποίηση για μια αλλαγή φιλοσοφίας και όχι ως άμεση απειλή. Το μήνυμα που εκπέμπεται είναι ότι στο μέλλον η κυκλοφορία θα συνδέεται όλο και περισσότερο με την πραγματική ασφάλεια και το περιβάλλον, με την Ελλάδα να καλείται να ισορροπήσει ανάμεσα στις ευρωπαϊκές κατευθύνσεις και την πραγματικότητα του γηρασμένου στόλου της.

ΝΕΟ ΠΡΟΪΟΝ!

# ΜΠΡΟΣΤΙΝΟ ΣΥΣΤΗΜΑ

Ανθεκτικά μέταλλα και λάστιχα, ενισχυμένες αρθρώσεις εγγυώνται απόλυτη ασφάλεια και έλεγχο ακόμη και στους πιο κακής ποιότητας δρόμους.

Ακριβείς διαστάσεις για ευκολότερη τοποθέτηση.

Ευρεία γκάμα που καλύπτει ευρωπαϊκό και ασιατικό πρόγραμμα.

2 χρόνια  
εγγύηση  
ή  
100.000  
χλμ



[www.fiba.gr](http://www.fiba.gr)



Ασύγκριτη ποιότητα και τιμή!

## Η ηλεκτροκίνηση σε νούμερα!

Μια «νευρική»  
ανά περιόδους  
πορεία, με αρκετά  
σκαμπανεβάσματα  
από χώρα σε χώρα

ενημέρωση



“

Είναι ένας νέος τομέας που θα συμβάλλει στην ανάπτυξη της Κλιματικής Αλλαγής ενώ δημιουργεί νέες θέσεις εργασίας, τόσο στην αυτοκινητοβιομηχανία όσο και στη εταιρείες που δραστηριοποιούνται στον τομέα της φόρτισης, των πωλήσεων αλλά και των υπηρεσιών.

Στο τελευταίο η συνδρομή των κρατών έχει βοηθήσει σημαντικά με την εξάπλωση των σταθμών φόρτισης αλλά και των παχυλών επιδοτήσεων, που έχουν προωθήσει τις πωλήσεις, αμβλύνοντας τις οικονομικές διαφορές που είχαν οι τιμές των ηλεκτρικών με αυτές των συμβατών αυτοκινήτων με κινητήρες εσωτερικής καύσης.

Σήμερα, τόσο η Ευρώπη όσο και η Κίνα έχουν δημιουργήσει, μέσω των μεγάλων Κατασκευών ένα μεγάλο «οπλοστάσιο» νέων ηλεκτρικών αυτοκινήτων που διεισδύουν με ταχύτερους ρυθμούς στις αγορές του πλανήτη. Στόχος, όλων των εταιρειών είναι ο εκδημοκρατισμός των ηλεκτρικών οχημάτων στην Ευρώπη, με οχήματα που μπο-

ρούν να αντέξουν οικονομικά οι πελάτες. Πέρσι, οι παγκόσμιες πωλήσεις ηλεκτρικών οχημάτων (EV) ανήλθαν σε 20,7 εκατ. μονάδες το 2025, σημειώνοντας αύξηση 20% σε σχέση με το 2024! Μόνο τον περασμένο Δεκέμβριο τα ηλεκτρικά αυτοκίνητα κατέκτησαν 2,1 νέους αγοραστές σε όλο τον κόσμο.

# ΠΕΡΙΣΣΟΤΕΡΑ ΑΠΟ ΑΜΟΡΤΙΣΕΡ



Ο ΗΓΕΤΗΣ ΤΗΣ ΑΓΟΡΑΣ  
ΜΕ ΤΗ ΜΕΓΑΛΥΤΕΡΗ ΚΑΛΥΨΗ



ΠΟΙΟΤΗΤΑ  
ΠΟΥ ΑΝΤΕΧΕΙ ΣΤΟΝ ΧΡΟΝΟ



ΟΔΙΚΗ ΑΣΦΑΛΕΙΑ  
ΑΠΟ ΤΟ 1916



Η Monroe προσφέρει μια ολοκληρωμένη γκάμα για επιβατικά και ελαφρά επαγγελματικά οχήματα: από συμβατικά και ηλεκτρονικά αμορτισέρ, βάσεις στήριξης και προστατευτικά αμορτισέρ, ελατήρια ανάρτησης, αερόφουσκες και αμορτισέρ καπό και μπαγκάζ, έως εξαρτήματα διεύθυνσης και ανάρτησης.

Κάθε προϊόν έχει σχεδιαστεί ώστε να προσφέρει τη διάρκεια ζωής και την ασφάλεια που εμπιστεύονται οι επαγγελματίες εδώ και δεκαετίες.

Όταν επιλέγετε τη Monroe, επιλέγετε ποιότητα κατασκευασμένη για να αντέχει, και με μοναδική 5ετή εγγύηση.

# MONROE®

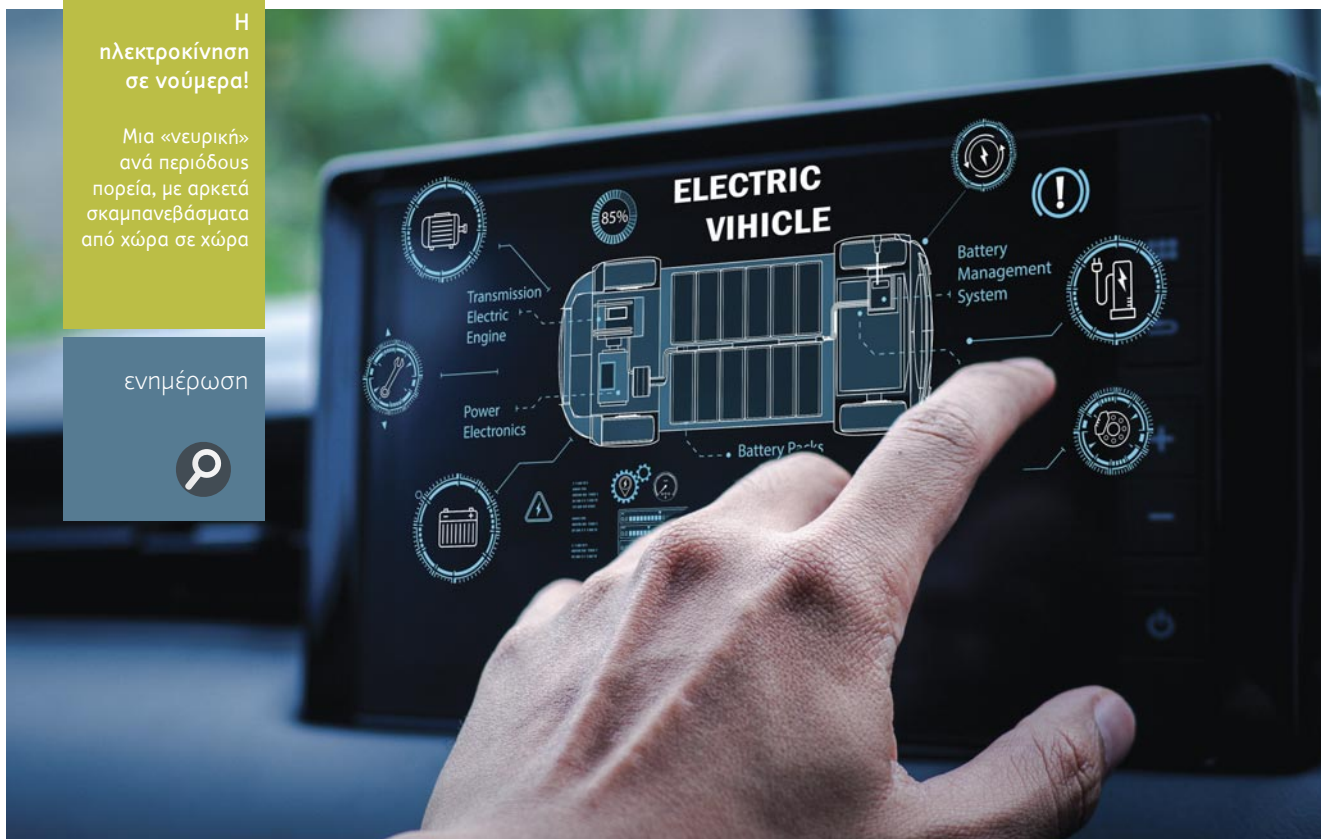
ΕΓΓΥΗΜΕΝΗ ΠΟΙΟΤΗΤΑ

\* Ισχύουν περιορισμοί. Δείτε το [Monroe.com](http://Monroe.com) για λεπτομέρειες.

Η  
ηλεκτροκίνηση  
σε νούμερα!

Μια «νευρική»  
ανά περιόδους  
πορεία, με αρκετά  
σκαιποβήματα  
από χώρα σε χώρα

ενημέρωση



Παρά τις νομοθετικές αλλαγές που έδωσαν ένα χρονικό αβαντάζ στα αυτοκίνητα με κινητήρες βενζίνης, στην Ευρώπη τα ηλεκτρικά αυτοκίνητα αύξησαν το μερίδιο τους κατά 33% το 2025 σε σύγκριση με το 2024. Τα αμιγώς ηλεκτρικά οχήματα κατέγραψαν αύξηση 31% και τα plug-in υβριδικά 38%.

Η κινεζική αγορά ηλεκτρικών οχημάτων αυξήθηκε κατά 17% το 2025 σε σύγκριση με το 2024. Τα αμιγώς ηλεκτρικά αυξήθηκαν κατά 26% και τα plug-in υβριδικά κατά 6%.

Στην Ελλάδα τα νούμερα είναι εξίσου θετικά: Οι πωλήσεις αμιγώς ηλεκτρικών αυτοκινήτων (BEV) στην χώρα μας σημείωσαν νέο ρεκόρ το 2025, αγγίζοντας τις 8.928 μονάδες, καταλαμβάνοντας μερίδιο 6,2% της αγοράς. Ιδιαίτερα καλή είναι η πορεία των υβριδικών plug in που ξεπέρασαν το 17% της συνολικής αγοράς την περσινή χρονιά! Η θετική πορεία των ηλεκτρικών στην χώρα μας οφείλετε στους εξής παράγοντες: Στην

διάδοση των σημείων φόρτισης σε όλη την χώρα ( αστικά κέντρα, αυτοκινητοδρόμους κ.α.), στον εμπλουτισμό της αγοράς με νέα ηλεκτρικά μοντέλα σε όλες τις κατηγορίες ( από μικρά πόλη έως και μεγάλα SUV ) αλλά και στο ψυχολογικό «ξεμουδιάσμα» των αγοραστών που άρχισαν να εμπιστεύονται τα νέα ηλεκτρικά αυτοκίνητα χάρη στις νέες και πιο σύγχρονες μπαταρίες που διαθέτουν και προσφέρουν εξαιρετικές αυτονομίες (που κυμαίνονται από 400 έως και 700χλμ, ανάλογα με την έκδοση. )

Η καλή πορεία των ηλεκτρικών στην Ελλάδα σημειώνεται τα δύο τελευταία χρόνια, όπου οι επιδοτήσεις έδωσαν την μεγάλη ανάσα στους αγοραστές για την απόκτηση τους. Από το 2023 και μετά οι πωλήσεις των ηλεκτρικών οχημάτων στην χώρα μας άρχισαν να κινούνται σε τριψήφια νούμερα ενώ το 2024 αυξήθηκαν κατά 36,5%! Για να φθάσουν στα τέλη του 2025 να «πατάνε γκάζι» χωρίς φρένο.



IF IT'S **OCAP**  
IT'S **OKAY**



πλήρης προσφορά εξαρτημάτων σασί  
σύμφωνα με τα πρότυπα των  
κατασκευαστών των γησίων



[www.ocap.it](http://www.ocap.it)



## Η ηλεκτροκίνηση σε νούμερα!

Μια «νευρική» ανά περιόδους πορεία, με αρκετά скаμπανεβάσματα από χώρα σε χώρα

ενημέρωση



Ενδιαφέρον παρουσιάζει το μίγμα των πωλήσεων, όπου το μεγαλύτερο τμήμα προέρχεται από την εταιρικές πωλήσεις. Συγκεκριμένα, στην Ελλάδα, πέρσι, οι εταιρικές ταξινομήσεις και μισθώσεις (fleet) άγγιξαν τις 5.594 μονάδες, έναντι 3.344 στη λιανική, διαμορφώνοντας ένα μείγμα περίπου 63% fleet και 37% retail. Κοινώς, έξι στους δέκα απέκτησε ένα ηλεκτρικό αυτοκίνητο με τη μέθοδο της χρονομίσθωσης. Οι κύκλοι της αγοράς ευελπιστούν ότι τα επόμενα χρόνια η ηλεκτροκίνηση θα κερδίσει την εμπιστοσύνη και τους αγοραστές της λιανικής, με τον εκδημοκρατισμό των ηλεκτρικών ΙΧ και τις φθηνότερες τιμές τους.

Σαφώς, η μεγάλη ανησυχία των ευρωπαίων κατασκευαστών είναι η επέλαση των Κινέζων στην Γηραιά Ηπειρο, όπου οι κινεζικές αυτοκινητοβιο-

μηχανίες πούλησαν σχεδόν το ένα στα 10 επιβατικά αυτοκίνητα που κυκλοφόρησαν στην Ευρώπη τον Δεκέμβριο του 2025.

Το 2025, οι συνολικές ταξινομήσεις κινεζικών μοντέλων στην Ε.Ε. έφτασαν το 10% της αγοράς στα εξηλεκτρισμένα οχήματα. Στη Γερμανία, οι κινεζικές μάρκες έφτασαν τις 68.000 ταξινομήσεις, με μερίδιο 2,4%, με τον κολοσσό BYD να ξεχωρίζει.

Ο «Δράκος της Κίνας» δείχνει να έχει μεγάλη ευελιξία και στον τρόπο προσαρμογής στις προτιμήσεις. Μιας και το μεγαλύτερο μερίδιο των πωλήσεων προέρχεται από τα υβριδικά μοντέλα με Plug in τεχνολογία το 2025, πάνω από το 50% των πωλήσεων μεγάλη Κινεζικής φίρμας στη Γερμανία αφορούσαν μοντέλα αυτής της κατηγορίας. Η εξέλιξη αυτή συνδέεται άμεσα με τους

## Η ηλεκτροκίνηση σε νούμερα!

Μια «νευρική» ανά περιόδους πορεία, με αρκετά скаμπανεβάσματα από χώρα σε χώρα

ενημέρωση



δασμούς που επέβαλε η Ε.Ε. στα εισαγόμενα ηλεκτρικά από την Κίνα.

Τα Plug-in υβριδικά δεν επηρεάζονται από τους ειδικούς δασμούς, υπόκεινται μόνο στον βασικό συντελεστή, και επιπλέον επωφελούνται από τις κρατικές επιδοτήσεις, όπως η νέα γερμανική επιχορήγηση που φτάνει τα 4.500 ευρώ.

Η θετική πορεία των ηλεκτρικών οχημάτων στην χώρα μας θα συνεχιστεί με αρωγό το μεγάλο δίκτυο ταχυφορτιστών που χτίζεται από τις εταιρείες.

Προσφάτως, η ΔΕΗ Blue γιόρτασε τέσσερα χρόνια αδιάκοπης εξέλιξης και επένδυσης στην ηλεκτροκίνηση, με ένα πρωτοποριακό οικοσύστημα φόρτισης που περιλαμβάνει χιλιάδες σημεία σε Ελλάδα και Ρουμανία, προσφέροντας ταυτόχρονα καινοτόμες υπηρεσίες, ιδιωτικές λύσεις φόρτισης

και μία πλήρως ψηφιοποιημένη εμπειρία μέσω της εφαρμογής PPC blue. Προσφέρει πάνω από 2.800 σημεία φόρτισης σε 770+ τοποθεσίες σε όλη την Ελλάδα, που κάνουν εύκολη και άνετη τη ζωή των κατόχων ηλεκτρικών οχημάτων.

Σημαντική μετατόπιση στις αντιλήψεις των Ελλήνων καταναλωτών απέναντι στα κινεζικά αυτοκίνητα καταγράφει η νέα πανελλαδική έρευνα NIQ SinoMobility Compass Greece 2025, αποκαλύπτοντας ένα ταχέως αναπτυσσόμενο περιβάλλον για την ελληνική αγορά αυτοκινητού.

Σύμφωνα με τα ευρήματα, 7 στους 10 Έλληνες οδηγούς αναμένουν ότι τα κινεζικά brands θα αυξήσουν το μερίδιό τους στην αγορά μέσα στην επόμενη πενταετία, κυρίως λόγω του ισχυρού συνδυασμού τιμής, τεχνολογίας και ηλεκτροκίνησης.

# ADAS ADVANCED DRIVER ASSISTANCE SYSTEMS

## ADAS Advanced Driver Assistance Systems

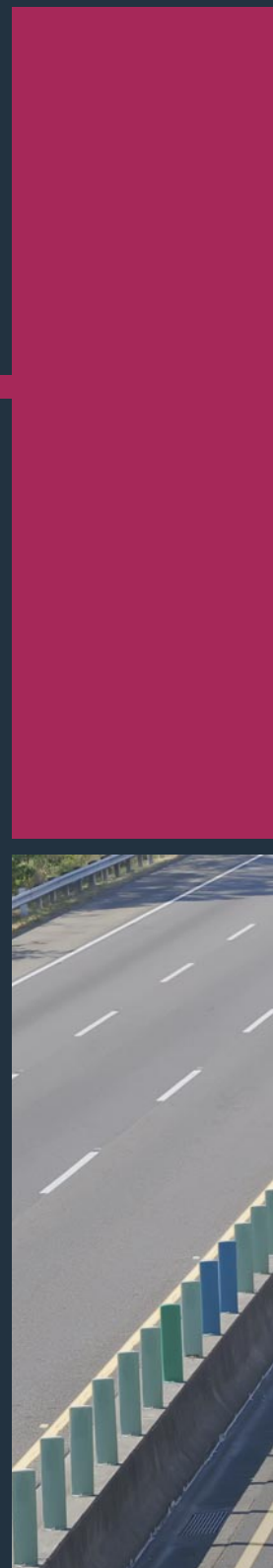
### Συστήματα υποβοήθησης Το δεξί χέρι του οδηγού

Τα τελευταία χρόνια τα νέα μοντέλα εξοπλίζονται ταχύτατα με καινούργια συστήματα υποβοήθησης, που ως στόχο έχουν να θωρακίσουν την ασφάλεια των επιβατών, ενώ πολλές φορές διορθώνουν ακόμη και εσφαλμένες κινήσεις των οδηγών.

Ταυτοχρόνως προειδοποιούν για λανθασμένες κινήσεις και μπορούν ακόμα και να ακινητοποιήσουν το όχημα όταν τους... παίρνει ο ύπνος! Σαφώς, ο πήχης έχει ανέβει αρκετά ψηλά, με τις αυτοκινητοβιομηχανίες να έχουν πλέον βάλει ως στόχο τα νέα συστήματα να γίνουν υποχρεωτικά σε όλες τις κατηγορίες αυτοκινήτων, τόσο στα μεγάλα όσο και στα μικρά. Ακόμη πιο σημαντικό, ότι ο ανεξάρτητος οργανισμός, ο EuroNCAP, τα αξιολογεί, όντας αναπόσπαστο τμήμα του τομέα προστασίας των επιβατών. Σε κάθε περίπτωση τα συστήματα υποβοήθησης (με αρκετά από αυτά να είναι στον υποχρεωτικό εξοπλισμό των νέων μοντέλων) ενισχύουν την ενεργητική ασφάλεια και παίζουν καθοριστικό ρόλο στην ασφάλεια των επιβατών.

Στόχος της Ευρωπαϊκής Επιτροπής, τα συστήματα να σώσουν πάνω από 25.000 ζωές και να αποτρέψουν 140.000 σοβαρούς τραυματισμούς έως το 2038.

Ένα νέο σύστημα είναι το ProPilot με Navi-Link. Το ProPilot με Navi-Link είναι ένα προηγμένο σύστημα αυτοματοποιημένης οδήγησης, που όταν τεθεί σε λειτουργία μπορεί να επιταχύνει το SUV, να το φρενάρι, χωρίς την παρέμβαση του οδηγού στα χειριστήρια. Επίσης, άλλα μοντέλα φέρουν πλήρη «σουίτα» συστημάτων (Safety Pack) που περιλαμβάνει αναγνώριση τυφλού σημείου και πεζών, ανάγνωση σήμανσης κ.ά.



# ADAS **Advanced Driver Assistance Systems**

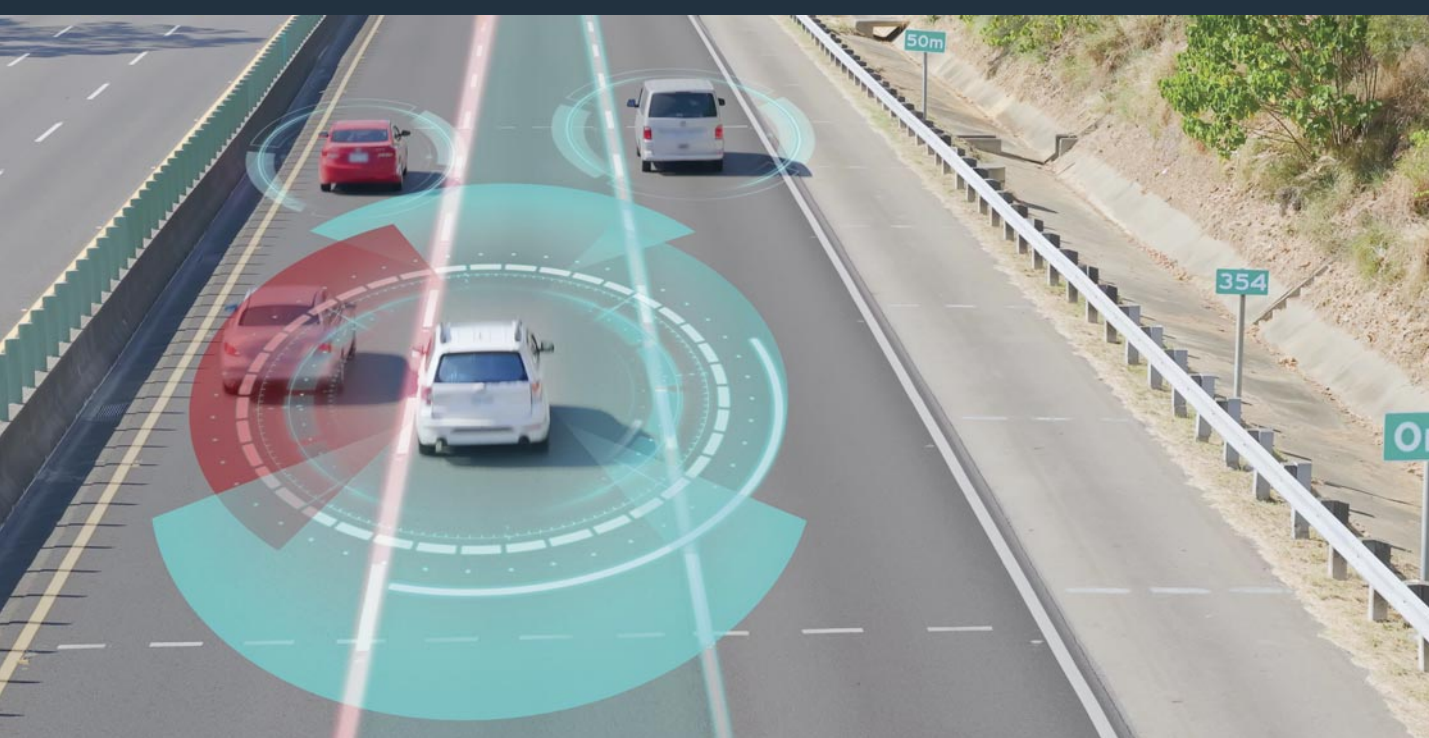
## Σε παρακολουθούν συνεχώς!

Από τα πιο σημαντικά συστήματα που φέρουν τα καινούργια αυτοκίνητα είναι το Attention Assist που παρακολουθεί τον οδηγό σε περίπτωση κόπωσης ή υπνηλίας. Εφόσον διαπιστωθεί ότι ο οδηγός είναι κουρασμένος, κλείνει τα μάτια του ή και δυσκολεύεται να διατηρήσει ομαλή την πορεία του αυτοκινήτου του, τότε, εκπέμπει υποχρεωτικά προειδοποιητικά σήματα έως ότου αντιληφθεί όσο το δυνατόν καλύτερα τον κίνδυνο.

Εξαιρετικά νευραλγικό ρόλο έχει και το σύστημα ειδοποίησης αλλαγής λωρίδας (Lane Departure Warning). Πρόκειται για το σύστημα που αποτρέπει την ακούσια αλλαγή λωρίδας κατά την οδήγηση. Όταν το όχημα αρχίσει σταδιακά να εκτρέπεται της πορείας του χωρίς να έχει ενεργοποιηθεί το φλας, τότε ο οδηγός ειδοποιείται ή μέσω ηχητικού σήματος ή οπτικού ή με μια μικρή δόνηση στο τιμόνι. Αν στον εξοπλισμό του αυτοκινήτου υπάρχει και το Lane Keeping System, τότε το αυτοκίνητο μπορεί να διορ-

θώσει μόνο την πορεία του και να επανέλθει στο κέντρο της λωρίδας.

Τα τελευταία χρόνια αρκετά νέα μοντέλα εξοπλίζονται και με το σύστημα προειδοποίησης απόστασης. Το εν λόγω σύστημα βοηθάει να διατηρείται η απαιτούμενη μεγάλη απόσταση ασφαλείας από τα προπορευόμενα οχήματα, ακόμη και με πυκνή κυκλοφορία. Ο οδηγός μπορεί να αυξήσει την απόσταση ρυθμίζοντας το σύστημα, ώστε να έχει περισσότερο χρόνο αντίδρασης σε απρόβλεπτες καταστάσεις. Το Σύστημα Αυτόματης Εκτακτης Πέδησης έχει ως στόχο να αποφεύγει τις συγκρούσεις. Μπορεί να φρενάρει αμέσως το αυτοκίνητο, ακόμη και αν ο οδηγός είναι αφηρημένος. «Όπλο» του η εμπρός κάμερα, που ανιχνεύει τον δρόμο και προειδοποιεί για αργά κινούμενα ή σταματημένα οχήματα, ποδηλάτες ή πεζούς που βρίσκονται στην πορεία σας. Στην περίπτωση που δεν αντιδράσει ο οδηγός, τότε εφαρμόζει αυτόματα πλήρη πίεση πέδησης.



# AUDI ARTIFICIAL INTELLIGENCE IN PRODUCTION

## AUDI Artificial Intelligence in production

Η Audi περνά σε cloud και τεχνητή νοημοσύνη στη βιομηχανική παραγωγή

Η Audi επιταχύνει τον ψηφιακό μετασχηματισμό της παραγωγής της, περνώντας σε κεντρικό έλεγχο κρίσιμων εργοστασιακών συστημάτων μέσω cloud και ενσωματώνοντας εφαρμογές τεχνητής νοημοσύνης σε μεγάλη κλίμακα σειριακή παραγωγή.

Με τη νέα αυτή προσέγγιση, ο premium κατασκευαστής συνδυάζει δεκαετίες βιομηχανικής τεχνογνωσίας με σύγχρονες ψηφιακές τεχνολογίες, μετατρέποντας τα εργοστάσιά του σε «έξυπνες» μονάδες όπου η AI λειτουργεί ως συνεργάτης των εργαζομένων, ενισχύοντας αποδοτικότητα, ποιότητα και ευελιξία.

Στην πράξη, η τεχνητή νοημοσύνη στην παραγωγή της Audi δεν αντικαθιστά τον άνθρωπο, αλλά λειτουργεί ως ψηφιακός συνεργάτης. Σε τομείς όπως το αμάξωμα και το βαφείο, συστήματα AI παρακολουθούν κρίσιμες παραμέτρους παραγωγής σε πραγματικό χρόνο, εντοπίζουν αποκλίσεις και υποστηρίζουν τον ποιοτικό έλεγχο πριν αυτές εξελιχθούν σε σφάλματα. Παράλληλα, ρομποτικά συστήματα αναλαμβάνουν βαριές ή εργονομικά απαιτητικές εργασίες, όπως η λείανση μετά από συγκολλήσεις, μειώνοντας τη φυσική καταπόνηση των εργαζομένων. Στο βαφείο, εφαρμογές AI συμβάλλουν στη βελτιστοποίηση ενεργοβόρων διαδικασιών, όπως η λειτουργία των κλιβάνων, ενισχύοντας τόσο την αποδοτικότητα όσο και τη βιωσιμότητα της παραγωγής.



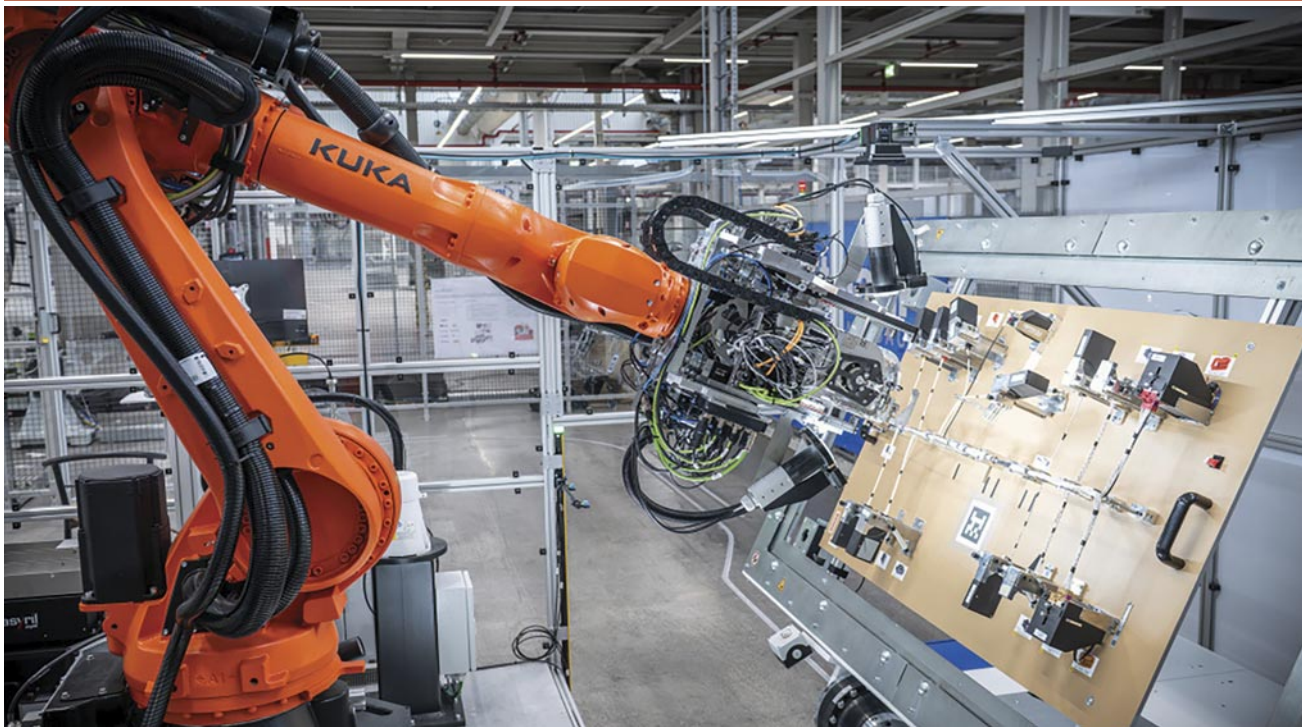
# AUDI Artificial Intelligence in production

“

• Στρατηγικές συνεργασίες, όπως με το Innovation Park Artificial Intelligence (IPAI) Heilbronn, ενισχύουν την καινοτομία και επιταχύνουν τη μετάβαση της Audi σε data-driven παραγωγή.

Η Audi προχωρά με συνέπεια στην ευρεία εφαρμογή της τεχνητής νοημοσύνης (AI) στην παραγωγή και την εφοδιαστική της αλυσίδα. Η εταιρεία επεκτείνει σε μεγάλη κλίμακα τη δική της cloud πλατφόρμα για την παραγωγή και εισάγει νέες εφαρμογές και τεχνολογίες AI για τη μαζική βιομηχανική παραγωγή. Στον μετασχηματισμό αυτό, ο premium κατασκευαστής βασίζεται στη συνεργασία με ισχυρούς εταίρους, συνδυάζοντας δεκαετίες βιομηχανικής τεχνογνωσίας με σύγχρονες, ευέλικτες ψηφιακές λύσεις.





“

Ο Gerd Walker, Μέλος του Διοικητικού Συμβουλίου της Audi με αρμοδιότητα την Παραγωγή και την Εφοδιαστική, δηλώνει:



«Η τεχνητή νοημοσύνη αποτελεί ένα κβαντικό άλμα αποδοτικότητας στην παραγωγή μας. Με τον οδικό μας χάρτη για την AI και την ψηφιοποίηση, μετατρέπουμε τα εργοστάσιά μας σε “έξυπνες” μονάδες, όπου η AI λειτουργεί ως συνεργάτης, προσφέροντας εξατομικευμένη υποστήριξη στους εργαζομένους μας. Τα πρώτα ρομπότ που ελέγχονται από AI αναλαμβάνουν ήδη εργασίες με αυξημένες εργονομικές απαιτήσεις, ενώ τα chatbots συμβάλλουν στην αποσυμφόρηση της καθημερινής λειτουργίας». Όπως επισημαίνει, «συνδυάζουμε τη μακρόχρονη εμπειρία της Audi στην παραγωγή, τη δική μας καινοτομική δυναμική και την τεχνογνωσία ισχυρών εταίρων, όπως το Innovation Park Artificial Intelligence (IPAI) στο Heilbronn».

## AUDI Artificial Intelligence in production

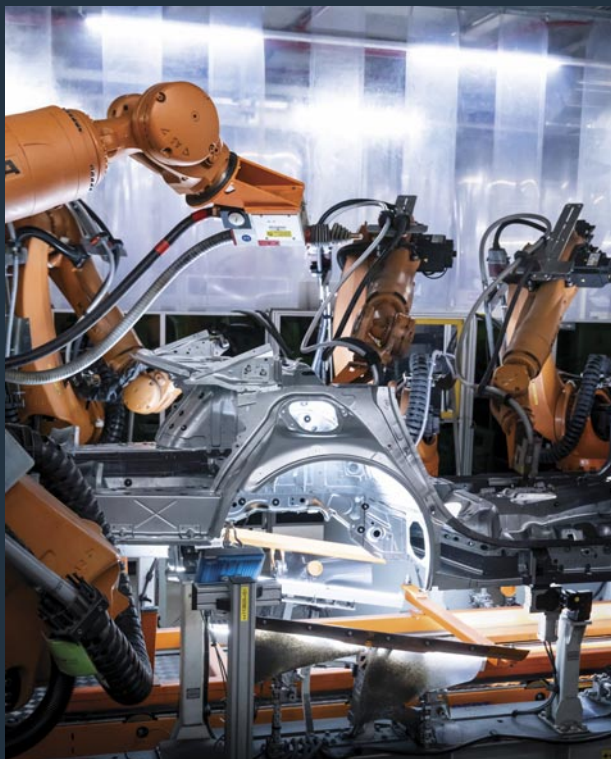
# AUDI Artificial Intelligence in production

## Edge Cloud 4 Production: το θεμέλιο της ψηφιακής παραγωγής

Η Audi θέτει σε λειτουργία την πλατφόρμα Edge Cloud 4 Production (EC4P) σε ολόκληρο το παραγωγικό της δίκτυο. Με τον τρόπο αυτό, η εταιρεία καθορίζει ένα νέο σημείο αναφοράς στην πλήρως διασυνδεδεμένη αυτοματοποίηση εργοστασίων και ταυτόχρονα δημιουργεί τη βάση για την ευρεία αξιοποίηση της AI στην παραγωγή. Το EC4P επιτρέπει τον συνδυασμό της κλασικής τεχνολογίας αυτοματισμού με την ευελιξία και την υπολογιστική ισχύ του cloud.

Η μετάβαση αυτή απλοποιεί τις διαδικασίες, μειώνει τον απαιτούμενο επιτόπιο εξοπλισμό hardware και επιταχύνει την εισαγωγή νέων λειτουργιών. Το αποτέλεσμα είναι πιο σταθερές διαδικασίες, χαμηλότερο κόστος συντήρησης και αυξημένο επίπεδο κυβερνοασφάλειας.

Στη συναρμολόγηση οχημάτων στα γερμανικά εργοστάσια, η καθοδήγηση των εργαζομένων ελέγχεται πλέον κεντρικά μέσω cloud. Οι εργαζόμενοι στη γραμμή παραγωγής λαμβάνουν σε πραγματικό χρόνο πληροφορίες όπως οι προδιαγραφές των οχημάτων ή οι εκδόσεις ανά αγορά από μία ενιαία κεντρική πηγή. Η μετάβαση στο cloud έχει ήδη καταργήσει την ανάγκη για περισσότερους από 1.000 βιομηχανικούς υπολογιστές.



Στο αμάξωμα των σειρών A5 και A6 στο Neckarsulm, το EC4P χρησιμοποιείται πλέον – για πρώτη φορά – σε ένα ιδιαίτερα αυτοματοποιημένο περιβάλλον μαζικής παραγωγής. Οι εικονικοί προγραμματιζόμενοι λογικοί ελεγκτές (vPLC) αντικαθιστούν τους τοπικούς ελεγκτές hardware στις γραμμές παραγωγής. Βιομηχανικές μονάδες, συμπεριλαμβανομένων περίπου 100 ρομπότ, συνεργάζονται μέσω του EC4P με ακρίβεια χιλιοστού του δευτερολέπτου. Το σύστημα πληροί τις υψηλότερες απαιτήσεις για ομαλή παραγωγική ροή, επιτρέποντας την κατασκευή εκατοντάδων αμαξωμάτων ημερησίως σε τρεις βάρδιες – ένα επίπεδο επίδοσης που μέχρι σήμερα θεωρείται μοναδικό στον κλάδο.

# ZF TRANSMISSION OIL CHANGE KIT

Η ZF επιτρέπει στα ανεξάρτητα συνεργεία να πραγματοποιούν αλλαγές λαδιών αποδοτικά και επαγγελματικά με κιτ ειδικά για κάθε μοντέλο, τεχνικά δεδομένα και εκπαίδευση

Η γκάμα κιτ αλλαγής λαδιών κιβωτίου ταχυτήτων της ZF συνεχίζει να διευρύνεται με πολυάριθμες νέες προσθήκες στους τομείς κινητήρων εσωτερικής καύσης, ηλεκτρικών και υβριδικών οχημάτων

Όπως κάθε άλλο εξάρτημα σε ένα όχημα, το λάδι κιβωτίου ταχυτήτων υπόκειται σε φυσική γήρανση και φθορά. Ανάλογα με το φορτίο του οχήματος και τις συστάσεις του κατασκευαστή για τα αυτόματα κιβώτια ταχυτήτων, οι ειδικοί κιβωτίων ταχυτήτων της ZF Aftermarket συνιστούν τακτικές αλλαγές λαδιών για την αποτροπή ζημιών ή βλαβών που σχετίζονται με τη φθορά. Η ZF επιτρέπει στα ανεξάρτητα συνεργεία να πραγματοποιούν αλλαγές λαδιών αποδοτικά και επαγγελματικά με κιτ ειδικά για κάθε μοντέλο, τεχνικά δεδομένα και εκπαίδευση.

Η τακτική συντήρηση προστατεύει τα εξαρτήματα του οχήματος από ζημιές και

αποτρέπει δαπανηρές επισκευές. Αυτό δεν είναι κάτι νέο για τους επαγγελματίες του αυτοκινήτου – και ωστόσο δεν εφαρμόζεται ακόμη ευρέως στα αυτόματα, διπλού συμπλέκτη και CVT κιβώτια ταχυτήτων. Το λάδι τους είναι πολύ περισσότερο από ένα απλό λιπαντικό και, ως εκ τούτου, πρέπει να διατηρείται πάντα σε κατάσταση που να του επιτρέπει να εκτελεί τα πολλαπλά του καθήκοντα. Αυτά περιλαμβάνουν, για παράδειγμα, την ψύξη, την προστασία από ρύπους και τη μετάδοση εντολών ελέγχου. Η ZF, ο μεγαλύτερος ανεξάρτητος κατασκευαστής κιβωτίων ταχυτήτων παγκοσμίως, αναφέρεται επομένως στο λάδι κιβωτίου ως δομικό στοιχείο που





είναι προσαρμοσμένο στη συγκεκριμένη εφαρμογή του σύμφωνα με το μότο: «Ένα κιβώτιο – ένα λάδι.» Για τον λόγο αυτό, το Τμήμα Aftermarket της ZF συνιστά τακτικές αλλαγές λαδιού κιβωτίου για όλους τους τύπους αυτόματων κιβωτίων ταχυτήτων. Μόνο με αυτόν τον τρόπο μπορεί να διασφαλιστεί ότι τα χαρακτηριστικά αλλαγής ταχυτήτων που ορίζονται από τον κατασκευαστή και η γνώριμη οδηγική άνεση διατηρούνται ακόμη και σε υψηλά χιλιόμετρα και φορτία. Επιπλέον, η τακτική συντήρηση μειώνει τον κίνδυνο δαπανηρών βλαβών για τους πελάτες.

• **Τα κιτ επιτρέπουν αποδοτική ροή εργασιών στο συνεργείο**

Η ZF Aftermarket προσφέρει λάδι κιβωτίου σε κιτ ειδικά για κάθε μοντέλο, τα οποία περιέχουν την ακριβώς μετρημένη ποσότητα λαδιού και τα απαραίτητα ανταλλακτικά για την αλλαγή λαδιού. Τα συνεργεία που διαθέτουν ήδη το κατάλληλο λάδι μπορούν επίσης να προμηθευτούν τα κιτ σε έκδοση χωρίς λάδι, που περιλαμβάνει μόνο τα απαραίτητα ανταλλακτικά. Επιπλέον, η εταιρεία παρέχει εγχειρίδια επισκευής και προσφέρει εκπαιδευτικά σεμινάρια για να μετατρέψει τα ανεξάρτητα συνεργεία σε ειδικούς κιβωτίων ταχυτήτων.

Η γκάμα κιτ αλλαγής λαδιών δεν καλύπτει μόνο τα κιβώτια ταχυτήτων της ίδιας της ZF, όπως το ευρέως διαδεδομένο 8 HP, αλλά ολοένα και περισσότερο και εκείνα άλλων κατασκευαστών.

# ZF TRANSMISSION OIL CHANGE KIT

τεχνολογία



Το χαρτοφυλάκιο της ZF Aftermarket περιλαμβάνει επίσης κιτ για όλους τους OEM που χρησιμοποιούν αυτόματα, διπλού συμπλέκτη και CVT κιβώτια ταχυτήτων.

Ωστόσο, δεν επωφελούνται από την αλλαγή λαδιού μόνο τα κιβώτια ταχυτήτων σε συμβατικά οχήματα – και τα συστήματα μετάδοσης κίνησης σε όλους τους τύπους υβριδικών οχημάτων απαιτούν τακτική συντήρηση. Τα κιβώτια αυτά με τους ενσωματωμένους ηλεκτροκινητήρες τους θέτουν ιδιαίτερες προκλήσεις για το λάδι κιβωτίου – η ZF Aftermarket παρέχει επίσης τα κατάλληλα προϊόντα για αυτό με τα ZF Lifeguard Hybrid Fluids.

Συνιστάται επίσης αλλαγή λαδιού στο σύστημα μετάδοσης κίνησης και για τα αμιγώς ηλεκτρικά οχήματα. Αν και τα οχήματα αυτά δεν διαθέτουν συμβατικά γρανάζια, διαθέτουν μειωτήρα στον ηλεκτρικό άξονα, τα εξαρτήματα του οποίου υποκείνται σε υψηλά φορτία λόγω της πολύ ταχείας ανάπτυξης ροπής του ηλεκτροκινητήρα. Για τον λόγο αυτό, η ZF προμηθεύει κιτ αλλαγής λαδιού για ηλεκτρικούς άξονες διαφόρων ηλεκτρικών οχημάτων. Οι πελάτες μπορούν να βρουν περισσότερες λεπτομέρειες και προδιαγραφές σχετικά με τα διαθέσιμα κιτ στο [aftermarket.zf.com/catalog](http://aftermarket.zf.com/catalog).

## • Τακτικές αλλαγές λαδιού για *Maximum Uptime*

Συνιστάται η αλλαγή λαδιού κιβωτίου ταχυτήτων, ιδιαίτερα σε συνθήκες λειτουργίας που περιλαμβάνουν υψηλές θερμοκρασίες και φορτία ή όταν το ιστορικό χρήσης του οχήματος είναι άγνωστο. Σε κάθε περίπτωση, πρέπει πάντα να τηρούνται οι προδιαγραφές του κατασκευαστή. Με αυτόν τον τρόπο αυξάνεται η διάρκεια ζωής του κιβωτίου ταχυτήτων, το οποίο αποτελεί ένα από τα πιο σύνθετα και υψηλής ποιότητας εξαρτήματα ολόκληρου του οχήματος και του οποίου η αντικατάσταση θα συνεπαγόταν υψηλό κόστος επισκευής και μεγαλύτερους χρόνους ακινητοποίησης. Αντικατοπτρίζει έτσι απόλυτα τη στρατηγική της ZF «Maintain – Repair – Replace». Αυτή εκφράζει μια φιλοσοφία συντήρησης βασισμένη στον κύκλο ζωής για τη μέγιστη δυνατή βιώσιμη χρήση του οχήματος και το *Maximum Uptime* για τον πελάτη.



# LOVE AT FIRST RIDE

[moto-expo.gr](http://moto-expo.gr)



**1-5 ΑΠΡΙΛΙΟΥ  
2026**

**ΕΚΘΕΣΗ ΜΟΤΟΣΥΚΚΛΕΤΑΣ**  
**ΜΕΤΡΟΠΟΛΙΤΑΝ ΕΧΡΟ**

ΔΙΟΡΓΑΝΩΣΗ

think outside the box  
**bb BeBest**

**ARENA**  
Lamaris Productions

**METROPOLITAN**

# *Mazda CX-6e*





# Mazda CX-6e

» Ένα μεγάλο SUV!

Η Mazda έχει βρει το δικό της μαγικό ραβδί που της έδωσε τη δυνατότητα να μεταμορφώνει τα νέα της μοντέλα, κομμένα και ραμμένα στα μέτρα των Ευρωπαίων αγοραστών, που «διψάνε» για ποιοτικά αυτοκίνητα, με εξηλεκτρισμένα «πακέτα» και SUV γονίδια.

Σε αυτό το πλαίσιο κινείται και το νέο Mazda CX-6e, ένα μεγάλο SUV, τόσο σε διαστάσεις όσο και σε πολυτέλεια. Συγκεκριμένα, το νέο ιαπωνικό μοντέλο που παρουσιάστηκε στις Βρυξέλλες έχει ήδη κερδίσει τις εντυπώσεις πριν καλά κυκλοφορήσει στην αγορά. Το μήκος του αγγίζει τα 4,85 μέτρα (λίγο μεγαλύτερο από το CX-60), το πλάτος του 1,93 μέτρα, ενώ το μεταξόνιο των 2,90 μέτρων έδωσε ένα ισχυρό αβαντάζ στους σχεδιαστές να δημιουργήσουν ένα άνετο εσωτερικό, τόσο για τους επιβάτες όσο και τις αποσκευές. Σχεδιαστικά, το CX-6e πατάει στη νέα, σχεδιαστική γλώσσα Kodo, που αποτελεί προϊόν των ευρωπαϊκών και ιαπωνικών στούντιο σχεδιασμού της μάρκας, ώστε να βρίσκεται στην «καρδιά» των προτιμήσεων των αγοραστών της Γηραιάς Ηπείρου.

Ειδικότερα, ο χώρος αποσκευών του μπορεί να καλύψει αποσκευές στα 468 λίτρα ( που με την κλασική αναδίπλωση μπορεί να αγγίξει τα 1.434 λίτρα.

Το Mazda CX-6e ακολουθεί μίνιμαλ αισθητική μέσα στην καμπίνα, μέσα στην οποία κεντρικό ρόλο παίζει μια οθόνη αφής 26 ιντσών που μπορεί να διαιρεθεί σε δύο τμήματα.

Είναι ένα αμιγώς ηλεκτρικό μοντέλο, που προσφέρει μια μεγάλη μπαταρία λιθίου-σιδήρου (LFP) χωρητικότητας 78 kWh. Στην πράξη αυτό σημαίνει ότι η αυτονομία του σε μεικτό κύκλο φτάνει τα 480 χιλιόμετρα (WLTP). Όταν ο οδηγός χρειαστεί να φορτίσει με ταχύτητες 195 kW σε ταχυφορτιστή DC, αυτό επιτυγχάνεται χωρίς ιδιαίτερο κόπο από το 10-80% της χωρητικότητας της μπαταρίας του σε 24 λεπτά.

Η συγκεκριμένη μπαταρία μεταφέρει την ενέργεια της στον ηλεκτρικό κινητήρα, που είναι τοποθετημένος στον πίσω άξονα, ο οποίος αποδίδει 258 ίππους. Σύμφωνα με τη Mazda, το νέο ηλεκτρικό αυτοκίνητο επιταχύνει γραμμικά μέχρι τα 100 χλμ./ώρα σε 7,9 δευτερόλεπτα και μέχρι την ταχύτητα των 180 χλμ./ώρα.

# FORD EXPLORER & CAPRI





# **FORD EXPLORER**

# **FORD CAPRI**

## **>> Νέα και αμιγώς ηλεκτρικά**

- **Οι πιο ανταγωνιστικές προτάσεις στην ηλεκτροκίνηση με αυτονομία έως και 627 km**

Με πάνω από 120 χρόνια ιστορίας στην αυτοκίνηση και προσήλωση στην καινοτομία, η Ford παραμένει πιστή στην πάγια δέσμευσή της να εξελίξει διαρκώς τα προϊόντα της, συνδυάζοντας την εμπειρία του παρελθόντος με τις πιο προηγμένες τεχνολογίες. Σε αυτό το πλαίσιο, τα αμιγώς ηλεκτρικά Ford Explorer και Capri πρωταγωνιστούν σήμερα στη μετάβαση της μάρκας στην ηλεκτροκίνηση, προσφέροντας στους πελάτες δύο διαφορετικές προσεγγίσεις – κάθε μία με τον δικό της ξεχωριστό χαρακτήρα, απaráμιλλη σχεδίαση, πρακτικότητα και τεχνολογική υπεροχή. Μέσα από ένα πλήθος επιλογών μπαταρίας και συστημάτων κίνησης, τα Ford Explorer και Capri δίνουν στους οδηγούς τη δυνατότητα να επιλέξουν την έκδοση που ταιριάζει στις ιδιαίτερες απαιτήσεις και ανάγκες τους, με κοινό πάντα παρονομαστή την κορυφαία αποδοτικότητα που εξασφαλίζει αυτονομία με μια πλήρη φόρτιση έως τα 627 km.

Το Ford Explorer είναι ένα αμιγώς ηλεκτρικό SUV με εμβληματική σχεδίαση με επιρροές από την αμερικανική παράδοση της μάρκας, το οποίο προσφέρει κορυφαία πρακτικότητα σε συνδυασμό με απaráμιλλα επίπεδα άνεσης, απευθυνόμενο σε όσους αναζητούν ένα σύγχρονο EV τόσο για την καθημερινότητα όσο και για τις αποδράσεις τους. Η ηλεκτρική ταυτότητά του ενισχύεται από την προηγμένη συνδεσιμότητα, η οποία υποστηρίζεται από το σύστημα SYNC Move της Ford και μια ρυθμιζόμενη οθόνη 14,6 ιντσών, καθώς και από τη δυνατότητα γρήγορης φόρτισης σε χρόνο μόλις 25 λεπτά.

# FORD EXPLORER FORD CAPRI

Με τη σειρά του, το Ford Capri φέρνει στο σήμερα ένα θρυλικό όνομα του παρελθόντος σε μια σύγχρονη, αμιγώς ηλεκτρική εκδοχή. Πρόκειται για ένα οικογενειακό crossover με спор κουπέ παρουσία, δυναμικές γραμμές και έμφαση σε τεχνολογίες, οι οποίες αναβαθμίζουν την εμπειρία οδήγησης όπως τα επιλέξιμα προφίλ που προσαρμόζουν την απόκριση και την συμπεριφορά στις ανάγκες και προτιμήσεις των οδηγών. Συνδυάζει μοναδικό στυλ και πρακτικότητα για όλους τους επιβάτες, απευθυνόμενο σε αυτούς που θέλουν κάτι περισσότερο από ένα απλό ηλεκτρικό αυτοκίνητο.

- **Γκάμα πολλών «επιπέδων» για κάθε απαίτηση και ανάγκη με αυτονομία έως και 627 km**

Στην πλούσια γκάμα εκδόσεων των Ford Explorer και Capri η μπαταρία υψηλής τάσης και το σύστημα κίνησης διαδραματίζουν σημαντικό ρόλο στην εμπειρία οδήγησης και την συνολική αποδοτικότητα. Οι εκδόσεις Εκτεταμένης Χωρητικότητας (Extended Range) τροφοδοτούνται με μπαταρίες υψηλής τάσης με χημεία νικελίου κοβαλτίου μαγγανίου (NMC) με χωρητικότητα 77 ή 79 kWh, οι οποίες εξασφαλίζουν κορυφαία αυτονομία έως 602 km για το Explorer και έως 627 km για το Capri.





Παράλληλα, οι εκδόσεις αυτές διαθέτουν έναν ηλεκτροκινητήρα με ισχύ 286 PS και ροπή 545 Nm στην πίσωκίνητη διαμόρφωση RWD, προσφέροντας δυναμική επιτάχυνση και άμεση απόκριση, ενώ οι τετρακίνητες AWD αυξάνουν την ισχύ στα 340 PS και τη ροπή στα 679 Nm, εξασφαλίζοντας ακόμα πιο σπορ και ευέλικτη οδηγική εμπειρία.

Παράλληλα, στις εκδόσεις Τυπικής Χωρητικότητας (Standard Range) των δύο μοντέλων, η Ford προσφέρει τώρα μία νέα μπαταρία με χημεία φωσφορικού σιδήρου λιθίου (LFP), η οποία εξασφαλίζει ακόμα μεγαλύτερη ανθεκτικότητα επιτρέποντας ταυτόχρονα στους πελάτες να την

φορτίζουν τακτικά στο 100% της χωρητικότητάς της, χωρίς να ανησυχούν για τη φθορά της.

Με τη νέα αυτή μπαταρία, οι εκδόσεις Standard Range των δύο μοντέλων προφέρουν σημαντικά μεγαλύτερη αυτονομία σε σχέση με πριν, φτάνοντας έως και 444 km στην περίπτωση του Explorer και έως 464 km σε εκείνη του Capri με μία φόρτιση.

Ταυτόχρονα, η νέα διαμόρφωση στις εκδόσεις Standard Range των Ford Explorer και Capri περιλαμβάνει τώρα έναν ενισχυμένο ηλεκτροκινητήρα με ισχύ 190 PS και ροπή 350 Nm για ακόμα πιο δυναμική και άμεση απόκριση στην οδήγηση.

## **FORD EXPLORER & CAPRI**

# *Changan Deepal*





# *Changan Deepal*

## » Με μεγάλη αυτονομία

**Το Changan Deepal S05 έβαλε τη νέα Κινέζικη φίρμα στην αγορά με νέους όρους που φέρνουν ανησυχίες στον ανταγωνισμό.**

Ειδικότερα, η βασική έκδοση του μεσαίου, ηλεκτρικού SUV φέρνει ένα νέο μενού επιλογών στους υποψήφιους αγοραστές που έχουν πλέον στραφεί στην αγορά της ηλεκτροκίνησης, χωρίς «ενοχές». Άλλωστε, η νέα γενιά ηλεκτρικών έχει να προσδώσει πολλά πλεονεκτήματα, που θα εκτιμηθούν στο εγγύς μέλλον από τους χρήστες. Σαφώς, το νέο S05 σηκώνει το βάρος της φίρμας, ένα ελκυστικό SUV μήκους 4,59 μέτρων, που έχει ως στόχο τους αγοραστές των μικρομεσαίων οικογενειακών SUV.

Δεν στερείται σε οδηγική απόλαυση, έχει μοντέρνα και δυναμική ευρωπαϊκή σχεδίαση και πολλά τεχνολογικά «τερτίπια» που εκμοντερνίζουν την γκάμα των ηλεκτρικών ταχύτητα.

Στο εσωτερικό του δεσπόζει η οθόνη αφής των 15,6 ιντσών στη μέση του ταμπλό, τύπου «Sunflower», καθώς στρέφεται προς τον οδηγό. Αξιο αναφοράς ότι πίσω από το τιμόνι δεν υπάρχει ψηφιακός πίνακας οργάνων, κάτι που το αντικαθιστά για τις βασικές πληροφορίες οδήγησης το ευκρινές Head-up Display (στάνταρ στην έκδοση Ultra).

Η Changan αναφέρει ότι ο χώρος αποσκευών αγγίζει τα 492 λίτρα, νούμερο που το κατατάσσει στην κορυφή ανάμεσα στα μοντέλα που προσφέρονται στην ελληνική αγορά. Ειδικότερα, η βασική έκδοση RWD MAX αποδίδει 272 ίππους, τιμή που του δίνει εξαιρετικές επιδόσεις αλλά και μια μεγάλη αυτονομία που αγγίζει τα 485χλμ.

Το ηλεκτρικό κύκλωμα του είναι 400V και υποστηρίζει φόρτιση AC με μέγιστη ισχύ έως 11 kW και έως 200 kW σε DC. Στο δεύτερο και ταχύτερο σενάριο φόρτισης, το ηλεκτρικό μοντέλο μπορεί να ανεφοδιαστεί σε 23 λεπτά για το 10-80% της μπαταρίας του. Επίσης, υποστηρίζει αμφίδρομη φόρτιση V2L (Vehicle-to-Load) ισχύος έως 6 kW, επιτρέποντας την απευθείας τροφοδοσία ηλεκτρικών συσκευών. Στη χώρα μας το Deepal S05 προσφέρεται σε δύο εκδόσεις. Συγκεκριμένα, η έκδοση RWD Max ξεκινάει πλέον από τα 29.990 ευρώ. Η νέα τιμή περιλαμβάνει προσφορά και κρατική επιδότηση, όπου η τιμή του είναι μειωμένη κατά 3.000 ευρώ.

# CHERY TIGGO 9



## » Chery: Νέο Tiggo 9, νέες εκδόσεις για τα Tiggo 7 & 8 Plug-in Hybrid

- Μετά από το ιδιαίτερα επιτυχημένο λανσάρισμά της στα μέσα του 2025, η Chery ξεκινά την πρώτη πλήρη χρονιά παρουσίας της στην ελληνική αγορά με ακόμα πιο πλούσια γκάμα. Ένα νέο μοντέλο έρχεται να αποτελέσει τη ναυαρχίδα της, ενώ ανανεωμένες εκδόσεις εξοπλισμού προσφέρουν περισσότερες επιλογές για τον αγοραστή στα ήδη δημοφιλή μεσαία SUV της.

### ■ Chery Tiggo 9: Πολυτέλεια και κορυφαία τεχνολογία CSH

Το νέο Chery Tiggo 9 είναι ένα μεγάλο SUV, με μήκος 4,81 m, το οποίο ενσωματώνει την κορυφαία εκδοχή της τεχνολογίας Chery Super Hybrid: ένα υπερσύγχρονο Plug-in Hybrid σύστημα, το οποίο προσφέρει έναν ασυναγώνιστο συνδυασμό ισχύος και αποδοτικότητας.



Με συνδυαστική ισχύ 428 PS και προηγμένη τετρακίνηση (AWD), το Tiggo 9 εξασφαλίζει κορυφαίες επιδόσεις σε κάθε τερν, προσφέροντας παράλληλα μια εξαιρετικά υψηλή αμιγώς ηλεκτρική αυτονομία που αγγίζει τα 148 km (WLTP). Η τεχνολογία CSH επιτρέπει στον οδηγό να καλύπτει τις καθημερινές του ανάγκες χωρίς τη χρήση βενζίνης, ενώ το έξυπνο σύστημα διαχείρισης ενέργειας βελτιστοποιεί τη λειτουργία των κινητήρων για μέγιστη οικονομία σε μακρινά ταξίδια.

Ο εξοπλισμός του είναι προσανατολισμένος στην απόλυτη άνεση και την ψηφιακή υπεροχή. Η καμπίνα χαρακτηρίζεται από επενδύσεις δέρματος υψηλής ποιότητας και μια επιβλητική κεντρική οθόνη αφής 15,6" υψηλής ευκρίνειας, με τον κορυφαίο επεξεργαστή Qualcomm Snapdragon 8155 να εξασφαλίζει την ταχύτατη απόκριση του συστήματος.

Φυσικά, ιδιαίτερη έμφαση έχει δοθεί στον τομέα της ασφάλειας, με περισσότερα από 20 προηγμένα οδηγικά βοηθήματα και παθητική ασφάλεια 5 αστέρων. Συνολικά, το νέο Tiggo 9 προσφέρει μια ολοκληρωμένη premium εμπειρία, από την ψηφιακή συνδεσιμότητα έως την ανώτερη ποιότητα κύλισης.

## ■ Chery Tiggo 7 και Tiggo 8: Νέες εκδόσεις εξοπλισμού στα Plug-in Hybrid

Για το 2026, η γκάμα του Tiggo 7 PHEV αποκτά δύο νέες εκδόσεις εξοπλισμού. Έτσι, το plug-in υβριδικό οικογενειακό C-SUV με κινητήρα 1.5 TGDI, συνδυαστική ισχύ 279 PS, μπαταρία LFP 18,3 kWh με δυνατότητα φόρτισης DC 30-80% σε λιγότερο από 20' και ηλεκτρική αυτονομία 90 km (WLTP), μπορεί να καλύψει τις ανάγκες ακόμα περισσότερων οδηγών.

Η νέα έκδοση Comfort προσφέρει έναν πλήρη ψηφιακό κόσμο με οθόνη 12,3", θερμαινόμενα καθίσματα οδηγού και συνοδηγού, 8 αερόσακους και περισσότερα από 20 συστήματα ασφαλείας, με τιμή 35.990 €. Η έκδοση Luxury μεταφέρει οδηγό και επιβάτες με απόλυτη πολυτέλεια και άνεση, δια-

θέτοντας, μεταξύ άλλων, δερμάτινα και αεριζόμενα καθίσματα οδηγού-συνοδηγού, premium ηχοσύστημα SONY με 8 ηχεία, ηλεκτρικό άνοιγμα του χώρου αποσκευών και πανοραμική ηλιοροφή, με τιμή 38.990 €.

Η διαθέσιμη γκάμα εκδόσεων διευρύνεται και στην περίπτωση του 7θέσιου Chery Tiggo 8 PHEV. Η πλούσια έκδοση Premium εξακολουθεί να διατίθεται προς 37.990 €, αποτελώντας μια πολύ ανταγωνιστική πρόταση για τις πολύτεκνες οικογένειες που θέλουν ένα ευρύχωρο 7θέσιο που ενσωματώνει την κορυφαία υβριδική τεχνολογία Chery Super Hybrid.

CHERY TIGGO 9



Δίπλα της έχει προστεθεί πλέον η πολυτελής έκδοση Luxury. Με θερμαινόμενο παρμηρίζ, θερμαινόμενο τιμόνι, και θερμαινόμενα καθίσματα για οδηγό, συνοδηγό και τους επιβάτες της 2ης σειράς, εξασφαλίζει πιο άνετη μετακίνηση σε χειμερινές συνθήκες. Επιπλέον, διαθέτει εμπρός καθίσματα με εξασφαλισμό και λειτουργία μασάζ, head-up display, πανοραμική ηλιοροφή, premium ηχοσύστημα SONY με 12 ηχεία, ηλεκτρικό άνοιγμα χώρου αποσκευών κ.ά., δημιουργώντας την πιο άνετη και πολυτελή έκδοσή του Tiggo 8 PHEV, με τιμή 41.990 €.



### ■ Ισχυρή παρουσία της Chery στην Ελλάδα το 2026

Με αυτές τις προσθήκες στην γκάμα της, και με το πολύ δημοφιλές Chery Tiggo 4 να συνεχίζει τη δυναμική εμπορική πορεία που ξεκίνησε το Φθινόπωρο του 2025 στην κατηγορία των B-SUV, η Chery Greece παραμένει αναμφίβολα σε ανοδική τροχιά. Μάλιστα, η απήχηση που ήδη

απολαμβάνει στην ελληνική αγορά θα διευρυνθεί ακόμα περισσότερο το επόμενο διάστημα: Σύντομα αναμένεται στην Ελλάδα το Chery Tiggo 7 σε έκδοση HEV, ενώ αργότερα μέσα στη χρονιά θα λανσαριστεί το πρώτο ηλεκτρικό μοντέλο της εταιρείας στην Ευρώπη, το Chery Tiggo 3.



## **Golf** **GTI EDITION 50**

>> 50 χρόνια επιδόσεων, τεχνολογίας  
και γνήσιας οδηγικής ταυτότητας

- Το Golf GTI συμπληρώνει 50 χρόνια ιστορίας και η Volkswagen τιμά το εμβληματικό της μοντέλο με το νέο Golf GTI EDITION 50, την ισχυρότερη και πιο δυναμική έκδοση GTI μαζικής παραγωγής μέχρι σήμερα.

# **Golf GTI EDITION 50**



Πρόκειται για ένα επετειακό μοντέλο που συμπυκνώνει τη φιλοσοφία του GTI, συνδέοντας την κληρονομιά με τη σύγχρονη τεχνολογία επιδόσεων.

Με απόδοση 239 kW (325 PS) και μέγιστη ροπή 420 Nm, το Golf GTI EDITION 50 αποτελεί το κορυφαίο GTI παραγωγής στην ιστορία του μοντέλου. Η ισχύς μεταδίδεται στους εμπρός τροχούς μέσω επτατάχυτου αυτόματου κιβωτίου DSG και ηλεκτρονικά ελεγχόμενου μπλοκέ διαφορικού, εξασφαλίζοντας άμεση απόκριση και υψηλό επίπεδο ελέγχου. Η επιτάχυνση από στάση στα 100 km/h ολοκληρώνεται σε 5,3 δευτερόλεπτα, ενώ η τελική ταχύτητα διαμορφώνεται ηλεκτρονικά στα 270 km/h, καθιστώντας το ένα από τα ταχύτερα μοντέλα παραγωγής της Volkswagen.

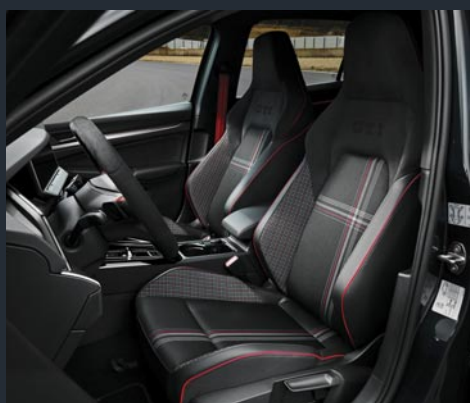
## Golf GTI EDITION 50



Στον τομέα της δυναμικής συμπεριφοράς, το επετειακό GTI εξοπλίζεται στάνταρ με προσαρμοζόμενο σπορ πλαίσιο DCC, προοδευτικό σύστημα διεύθυνσης και vehicle dynamics manager, το οποίο συντονίζει όλα τα συστήματα ελέγχου της δυναμικής του οχήματος. Το αποτέλεσμα είναι μια ιδιαίτερα ουδέτερη, ακριβής και προβλέψιμη συμπεριφορά, τόσο σε γρήγορη οδήγηση όσο και στην καθημερινή χρήση.

Προαιρετικά, το GTI Performance Package EDITION 50 απευθύνεται σε οδηγούς με σαφή προσανατολισμό στην πίστα. Το πακέτο περιλαμβάνει σφυρήλατες ζάντες 19 ιντσών Warmeπαυ, ημι-σλικ ελαστικά, ελαφρύ σύστημα εξάτμισης Volkswagen R με απολήξεις τιτανίου και περαιτέρω αναβαθμίσεις πλαισίου. Οι παρεμβάσεις αυτές μειώνουν το συνολικό βάρος κατά περίπου 25 κιλά και ενισχύουν ακόμη περισσότερο την ακρίβεια και την αίσθηση στην οδήγηση.





Σχεδιαστικά, το Golf GTI EDITION 50 ξεχωρίζει με στοιχεία αποκλειστικά για την επετειακή έκδοση, όπως ειδικά σήματα GTI 50, ζάντες 19 ιντσών, φωτιστικά σώματα IQ.LIGHT LED matrix και διακριτικές μαύρες λεπτομέρειες στο αμάξωμα. Στο εσωτερικό, τα σπορ καθίσματα με ειδικό σχέδιο Clark GTI 50, οι κόκκινες λεπτομέρειες και οι επιμέρους επετειακές αναφορές υπογραμμίζουν τον ξεχωριστό χαρακτήρα του μοντέλου.

Ως ορόσημο των 50 χρόνων GTI, το Golf GTI EDITION 50 δεν λειτουργεί μόνο ως φόρος τιμής στο παρελθόν, αλλά και ως σαφής δήλωση για το πώς η φιλοσοφία GTI συνεχίζει να εξελίσσεται στην εποχή των υψηλών επιδόσεων και της προηγμένης τεχνολογίας.

## Η Tenneco εντάσσεται ως επίσημος τεχνικός συνεργάτης της ομάδας Cadillac Formula 1® πριν από το ντεμπούτο του 2026

**Η Tenneco LLC, κορυφαίος παγκόσμιος προμηθευτής προϊόντων και τεχνολογικών λύσεων για την αυτοκινητοβιομηχανία, ανακοίνωσε τη σύναψη πολυετούς τεχνικής συνεργασίας με την Cadillac Formula 1® Team, καθώς η ομάδα προετοιμάζεται για το ντεμπούτο της στο Παγκόσμιο Πρωτάθλημα FIA Formula 1™ 2026.**

Η συνεργασία συνδέει δύο εταιρείες με κοινή παράδοση στην τεχνική υπεροχή και την κατασκευή υψηλών επιδόσεων. Με ιστορία που εκτείνεται σε περισσότερα από 125 χρόνια, η Tenneco είναι αμερικανική εταιρεία η οποία σχεδιάζει και κατασκευάζει προϊόντα και τεχνολογίες που αποδίδουν σε απαιτητικά περιβάλλοντα παγκοσμίως — από το εργοστάσιο μέχρι τις πιο ακραίες συνθήκες απόδοσης.

Στο πλαίσιο της τεχνικής συνεργασίας, η Tenneco θα εργαστεί με την Cadillac Formula 1® Team και τις GM Performance Power Units για να παρέχει ένα χαρτοφυλάκιο προϊόντων, συστημάτων και τεχνικής υποστήριξης υψηλών επιδόσεων, συμπεριλαμβανομένων προηγμένων τεχνολογιών στον κινητήριο σύστημα και στην ανάφλεξη που ενισχύουν την απόδοση, την αξιοπιστία και την ανθεκτικότητα των αγωνιστικών αυτοκινήτων.

Οι μηχανικοί της Tenneco θα συνεργαστούν στενά με τους ειδικούς της Cadillac Formula 1® Team για την ενσωμάτωση αυτών των τεχνολογιών και τη μετάφραση των συμπερασμάτων απόδοσης σε ανταγωνιστικό πλεονέκτημα στη σκληρότερη και πιο απαιτητική πίστα του κόσμου.

«Στην Tenneco, ο σκοπός μας είναι να είμαστε ο πιο αξιόπιστος συνεργάτης — αξιόπιστοι στην απόδοση, στην εκτέλεση και στις

νίκες.» δήλωσε ο Jim Voss, Διευθύνων Σύμβουλος της Tenneco. «Αυτή η συνεργασία αντικατοπτρίζει τη φήμη που έχουν κερδίσει οι ομάδες μας με την πάροδο του χρόνου, αλλά και τις δυνατότητες που ανοίγονται μπροστά μας. Η Formula 1 απαιτεί να σκεφτόμαστε διαφορετικά, να κινούμαστε πιο γρήγορα και να διευρύνουμε τα όρια του δυνατού — και είμαστε περήφανοι που βαδίζουμε αυτό το μονοπάτι μαζί με την Cadillac Formula 1® Team».

«Καθώς προετοιμαζόμαστε για το ντεμπούτο μας στο GP Αυστραλίας 2026, χρειαζόμαστε συνεργάτες που μοιράζονται την επιθυμία μας να θέσουμε ισχυρές βάσεις για μελλοντική επιτυχία. Η Tenneco είναι ένας αξιόπιστος συνεργάτης, επικεντρωμένος στο να εργάζεται χέρι-χέρι με τις τεχνικές μας ομάδες για να παρέχει υψηλής ποιότητας και αξιόπιστα εξαρτήματα. Είμαστε ενθουσιασμένοι που τους καλωσορίζουμε στην ομάδα.» δήλωσε ο Tyler Epp, επικεφαλής στρατηγικής πωλήσεων της Cadillac Formula 1® Team.

Η συνεργασία αυτή ενισχύει τις φιλοδοξίες της Cadillac Formula 1® Team να γίνει ανταγωνιστική και τεχνολογικά προηγμένη ομάδα στο κορυφαίο παγκόσμιο πρωτάθλημα μηχανοκίνητου αθλητισμού, συνδυάζοντας δεξιοτεχνία, καινοτομία και τεχνική υπεροχή.



## FI.BA: Δυναμική επέκταση γκάμας στο μπροστινό σύστημα και ενίσχυση αποθηκευτικών εγκαταστάσεων

Νέο προϊόν

# Μπροστινό Σύστημα



### Απόλυτη ασφάλεια και έλεγχος

Η FI.BA, αναγνωρίζοντας τη διαρκώς αυξανόμενη ανάγκη των συνεργατών της για ουσιαστική διαφοροποίηση σε ένα ιδιαίτερα ανταγωνιστικό περιβάλλον, συνεχίζει στρατηγικά την επέκταση της προϊοντικής της γκάμας, ενισχύοντας σημαντικά την κατηγορία του μπροστινού συστήματος.

Στη διευρυμένη γκάμα περιλαμβάνονται όλα τα βασικά μέρη του μπροστινού συστήματος, όπως ακρόμπαρα, ημίμπαρα, μπαλάκια ψαλιδιού, ψαλίδια και σινεμπλόκ, καλύπτοντας ευρωπαϊκές και ασιατικές εφαρμογές. Με μεγάλο διαθέσιμο stock, εγγυημένη ποιότητα και ιδιαίτερα ανταγωνιστικές τιμές, η FI.BA ενισχύει ακόμη περισσότερο τη θέση της ως αξιόπιστος συνεργάτης της αγοράς ανταλλακτικών.

Στόχος της εταιρείας είναι έως τον Ιούνιο του 2026 να διαθέτει περισσότερους από 1.500 άμεσα διαθέσιμους κωδικούς στην κατηγορία του μπροστινού συστήματος, προσφέροντας ακόμη μεγαλύτερη πληρότητα και ταχύτητα εξυπηρέτησης

στους συνεργάτες της.

Παράλληλα, η FI.BA ολοκλήρωσε πρόσφατα την επέκταση των αποθηκευτικών της εγκαταστάσεων, με την προσθήκη επιπλέον 2.000 τ.μ., διαθέτοντας πλέον συνολικά **7.000 τ.μ.**, ενισχύοντας περαιτέρω τη δυνατότητα άμεσης διαθεσιμότητας και αποτελεσματικής κάλυψης των αναγκών της αγοράς. Με σταθερή προσήλωση στην ποιότητα, τη διαθεσιμότητα και την ανταγωνιστικότητα, η FI.BA επενδύει διαρκώς στην ανάπτυξη της προϊοντικής της γκάμας και των υποδομών της, ενισχύοντας έμπρακτα την επιχειρηματική δυναμική των συνεργατών της.

# ΣΩΜΑΤΕΙΟ ΑΔΕΙΟΥΧΩΝ ΒΙΟΤΕΧΝΩΝ ΦΑΝΟΠΟΙΩΝ ΒΑΦΕΩΝ ΑΥΤΟΚΙΝΗΤΩΝ ΝΟΜΟΥ ΘΕΣΣΑΛΟΝΙΚΗΣ



Το Σάββατο 7 Φεβρουαρίου 2026 πραγματοποιήθηκε με μεγάλη επιτυχία ο Ετήσιος Χορός του Σωματείου Αδειούχων Βιοτεχνών Φανοποιών – Βαφέων Αυτοκινήτων Νομού Θεσσαλονίκης, στην αίθουσα δεξιώσεων «Εναστρος». Η εκδήλωση πραγματοποιήθηκε με τη συνέχιση της καινοτόμου απόφασης του Διοικητικού Συμβουλίου να παρέχει τιμητικά δύο δωρεάν προσκλήσεις στα μέλη του Σωματείου.

Την εκδήλωση άνοιξε ο Γενικός Γραμματέας του Σωματείου, κ. Ανθίμου Θεμιστοκλής, ο οποίος καλωσόρισε τους επίσημους προσκεκλημένους, τους Προέδρους Σωματείων και μέλη Διοικήσεων, τους χορηγούς, καθώς και όλα τα μέλη του Σωματείου, ενώ παράλληλα συντόνισε και καθοδήγησε τη ροή της εκδήλωσης.

Στη συνέχεια, τον λόγο έλαβε ο Πρόεδρος του Σωματείου, κ. Χαράλαμπος Νικολόπουλος, ο οποίος ευχαρίστησε θερμά τους παρευρισκόμενους, ευχόμενος υγεία και προσωπική και επαγγελματική πρόοδο για τη νέα χρονιά. Τόνισε τη σημασία του ετήσιου χορού ως θεσμού που ενισχύει τη συνοχή των μελών, καλλιεργεί τις ανθρώπινες και επαγγελματικές σχέσεις και αναδεικνύει τον επισκευαστικό κλάδο σε τοπικό και εθνικό επίπεδο. Ο Πρόεδρος εξέφρασε επίσης την ευγνωμοσύνη του προς τους επίσημους προσκεκλημένους για την τιμητική τους

παρουσία και προς τον Πρόεδρο της ΕΟΒΕΑΜΜ, κ. Αθανάσιο Νικολόπουλο, για τη διαχρονική συνεισφορά του στη στήριξη του κλάδου πανελλαδικά. Ευχαρίστησε τους Προέδρους, τα μέλη των Διοικήσεων και τους εκπροσώπους φορέων από τη Θεσσαλονίκη και άλλες περιοχές της χώρας, υπογραμμίζοντας την ενότητα και τη συλλογική προσπάθεια του επισκευαστικού χώρου. Ιδιαίτερες ευχαριστίες απηύθυνε στον μέγα χορηγό και ευεργέτη, την εταιρεία ΗΒ BODY ΑΕΒΕ, καθώς και σε όλους τους χορηγούς για την πολύτιμη και συνεχόμενη στήριξη τους, προτρέποντας τα μέλη να τους προτιμούν ως ελάχιστη αναγνώριση της προσφοράς τους. Τέλος, τόνισε ότι η πραγματική δύναμη του Σωματείου βρίσκεται στα ενεργά μέλη και στα μέλη του Διοικητικού Συμβουλίου, των οποίων η συμβολή υπήρξε καθοριστική για την επιτυχή διοργάνωση της εκδήλωσης. Η συλλογική αυτή προσπάθεια αποτε-

λεί τη βάση της ενότητας και της ανάπτυξης του κλάδου, προβάλλοντας τον επισκευαστικό χώρο με αξιοπιστία και κύρος σε όλη τη χώρα.

Τον Χορό τίμησαν με την παρουσία τους ο Υφυπουργός Εσωτερικών αρμόδιος για θέματα Μακεδονίας – Θράκης, κ. Κωνσταντίνος Γκιουλέκας, ο Αντιπεριφερειάρχης Ανάπτυξης & Περιβάλλοντος Κ. Μακεδονίας κ. Κωνσταντίνος Γιουτίκας, ο Αντιδήμαρχος Καθαριότητας, Ανακύκλωσης & Κλιματικής Προστασίας του Δήμου Θεσσαλονίκης, κ. Λάζαρος Ζαχαριάδης, ο Αναπληρωτής Πρόεδρος Υπηρεσιών του ΒΕΘ και Έφορος Δημοσίων Σχέσεων του ΟΒΣΘ, κ. Κυριάκος Τσαλατμπασίδης, ο Πρόεδρος της ΕΟΒΕΑΜΜ, κ. Αθανάσιος Νικολόπουλος, ο Πρόεδρος του Νέου ΙΝ.ΚΑ, κ. Νικόλαος Μήπας, ο Παραρτηματάρχης Κ. Μακεδονίας ΚΕΚ ΓΣΕΒΕΕ, κ. Παύλος Αραβίδης, και ο Πρόεδρος του ΟΒΕΑΜΜΕ, κ. Αθανάσιος Χατζηφωτίου.

Από τον νομό Θεσσαλονίκης τίμησαν με την παρουσία τους ο Γενικός Γραμματέας του ΣΠΜΙΣΕΑΝΘ, κ. Θεοδόσιος Εγγλέζος, ο Α΄ Αντιπρόεδρος του ΣΠΗΚΟΝΘ, κ. Αλέξανδρος Αλεξανδρής, ο Πρόεδρος της ΑΕΣ ΟΑΕΕ, κ. Γεώργιος Κούπκας, με μέλη του Δ.Σ., ο Ταμίας του ΣΣ ΟΑΕΕ, κ. Στυλιανός Σταμπουλίδης, ο Πρόεδρος του ΣΚΕΚΘ, κ. Αναστάσιος Λυκίδης, με μέλη του Δ.Σ., και ο Πρόεδρος του ΣΨΚΗΣΘ, κ. Βασίλειος Πάρδας.

Από τα Σωματεία της περιφέρειας τίμησαν με την παρουσία τους ο Γενικός Γραμματέας του ΣΕΑΒΑ Αθηνών και Περιχώρων και μέλος Δ.Σ. ΕΟΒΕΑΜΜ, κ. Γεώργιος Παπασυνεφάκης, με μέλη του Δ.Σ., ο Πρόεδρος του ΣΦΒ Αιτωλοακαρνανίας, κ. Γεώργιος Μουσουντάς, με μέλη του Δ.Σ., ο Πρόεδρος του ΣΠΜΙΣΑ Ν. Αχαΐας, κ. Νικόλαος Σωτηρόπουλος, με μέλη του Δ.Σ., ο Πρόεδρος του ΣΙΣΕΑΜ Κοζάνης και Β΄ Αντιπρόεδρος ΕΟΒΕΑΜΜ, κ. Ευθύμιος Χασιώτης, με μέλη του Δ.Σ., ο Πρόεδρος του ΣΙΣΕΑΜ Ν. Λάρισας και Α΄ Αντιπρόεδρος/Γενικός Γραμματέας ΕΟΒΕΑΜΜ, κ. Γεώργιος Φιλίππου, με μέλη του Δ.Σ., ο πρώην Πρόεδρος της Ένωσης Φανοποιών Βαφών Λάρισας, κ. Δημήτριος Παιδής, ο Γενικός Γραμματέας της Ένωσης Φανοποιών Βαφών Λάρισας και Αντιπρόεδρος Οικολογικής Ανακύκλωσης Κ. Ελλάδος, κ. Κωνσταντίνος Μπακαγιάννης, ο Πρόεδρος του ΣΙΣΑ Ν. Μαγνησίας και μέλος Δ.Σ. ΕΟΒΕΑΜΜ, κ. Νικόλαος Πλουμιστός, με μέλη του Δ.Σ., ο Πρόεδρος του ΣΠΕΟ Ν. Πιερίας, κ. Θεόδωρος Τζικακόλιας, με μέλη του Δ.Σ., ο Πρόεδρος του ΣΕΑΒΑ Ν. Σερρών, κ. Γεώργιος Ασημώνης, με μέλη του Δ.Σ., ο Πρόεδρος της Ένωσης ΒΜΕΑΜΜ Ν. Σερρών, κ. Δημήτριος Κοντός, με μέλη του Δ.Σ., ο Πρόεδρος του

Περιφερειακού Γραφείου ΕΟΒΕΑΜΜ Κ.Δ.Α. Μακεδονίας και Θράκης, μέλος Δ.Σ. ΕΟΒΕΑΜΜ και Σύμβουλος ΟΕΒΕΣ Σερρών, κ. Ανδρέας Μπαρακλής, ο Πρόεδρος του ΣΙΣΕΜΑΗΕ Ν. Τρικάλων, κ. Σπυρίδων Τσιασούσης, με μέλη του Δ.Σ., ο πρώην Πρόεδρος του ΣΕ Φιλιππιάδας και μέλος Δ.Σ. ΕΟΒΕΑΜΜ, κ. Βισσαρίων Κολιοκίτσος, και από το περιοδικό «Φανοβαφές» ο κ. Θεόδωρος Στούρας.

Από τα Σωματεία της περιφέρειας τίμησαν με την παρουσία τους ο Γ.Γραμματέας ΣΕΑΒΑ Αθηνών-Περιχώρων και μέλος Δ.Σ. ΕΟΒΕΑΜΜ κ. Παπασυνεφάκης Γεώργιος και μέλη του Δ.Σ., ο Πρόεδρος ΣΦΒ Αιτωλοακαρνανίας κ. Μουσουντάς Γεώργιος και μέλη του Δ.Σ., ο Πρόεδρος ΣΠΜΙΣΑ Ν. Αχαΐας κ. Σωτηρόπουλος Νικόλαος και μέλη του Δ.Σ., ο Πρόεδρος ΣΙΣΕΑΜ Κοζάνης και Β΄ Αν/της Πρόεδρος ΕΟΒΕΑΜΜ κ. Χασιώτης Ευθύμιος και μέλη του Δ.Σ., ο Πρόεδρος ΣΙΣΕΑΜ Ν. Λάρισας και Α/της Γ. Γραμματέας ΕΟΒΕΑΜΜ κ. Φιλίππου Γεώργιος και μέλη του Δ.Σ., ο πρώην πρόεδρος Ένωσης Φανοποιών Βαφών Λάρισας κ. Παιδής Δημήτριος, ο Γ.Γραμματέας Ένωσης Φανοποιών Βαφών Λάρισας και Αντιπρόεδρος Οικολογικής Ανακύκλωσης Κ. Ελλάδος κ. Μπακαγιάννης Κωνσταντίνος, ο Πρόεδρος ΣΙΣΑ Ν. Μαγνησίας και μέλος Δ.Σ. ΕΟΒΕΑΜΜ κ. Πλουμιστός Νικόλαος και μέλη του Δ.Σ., ο Πρόεδρος ΣΠΕΟ Ν. Πιερίας κ. Τζικακόλιας Θεόδωρος και μέλη του Δ.Σ., ο Πρόεδρος ΣΕΑΒΑ Ν. Σερρών κ. Ασημώνης Γεώργιος και μέλη του Δ.Σ., ο Πρόεδρος Ένωσης ΒΜΕΑΜΜ Ν. Σερρών κ. Κοντός Δημήτριος και μέλη του Δ.Σ., ο Πρόεδρος Περιφερειακού Γραφείου ΕΟΒΕΑΜΜ Κ.Δ.Α. Μακεδονίας και Θράκης, μέλος του Δ.Σ. ΕΟΒΕΑΜΜ και Σύμβουλος ΟΕΒΕΣ Σερρών κ. Μπαρακλής Ανδρέας, ο Πρόεδρος ΣΙΣΕΜΑΗΕ Ν. Τρικάλων κ. Τσιασούσης Σπυρίδων και μέλη του Δ.Σ., ο πρώην πρόεδρος ΣΕ Φιλιππιάδας και μέλος Δ.Σ. ΕΟΒΕΑΜΜ κ. Κολιοκίτσος Βισσαρίων και από το Περιοδικό "Φανοβαφές" ο κ. Στούρας Θεόδωρος. Ιδιαίτερη στιγμή της βραδιάς αποτέλεσε η απόφαση της Διοίκησης να αλλάξει τη ροή της εκδήλωσης, προκειμένου να τιμηθεί ο κ. Νικολόπουλος Αθανάσιος. Τον λόγο έλαβε ο πρώην Πρόεδρος του Σωματείου, κ. Μαυρίδης Τηλέμαχος, ο οποίος προχώρησε στην τιμητική απονομή και τόνισε ότι η διαδικασία είχε προγραμματιστεί από το προηγούμενο έτος, αλλά είχε αναβληθεί λόγω προβλημάτων υγείας του. Παράλληλα, ανακοίνωσε την πρόταση του Διοικητικού Συμβουλίου για την ανακήρυξή του σε Επίτιμο Πρόεδρο, η οποία εγκρίθηκε ομόφωνα από τη Γενική Συνέλευση, καταδεικνύοντας την εκτίμηση και τον σεβασμό όλων προς το πρόσωπό του.

# ΣΩΜΑΤΕΙΟ ΑΔΕΙΟΥΧΩΝ ΒΙΟΤΕΧΝΩΝ ΦΑΝΟΠΟΙΩΝ ΒΑΦΕΩΝ ΑΥΤΟΚΙΝΗΤΩΝ ΝΟΜΟΥ ΘΕΣΣΑΛΟΝΙΚΗΣ

Στον λόγο του, ο κ. Μαυρίδης αναφέρθηκε εκτενώς στην τριακονταετή πορεία του κ. Νικολόπουλου στο Σωματείο, ξεκινώντας από μέλος και Γενικός Γραμματέας και φτάνοντας στη θέση του Προέδρου για είκοσι συνεχή έτη. Παράλληλα, υπηρέτησε τον κλάδο σε εθνικό επίπεδο ως Πρόεδρος της ΕΟΒΕ-ΑΜΜ για δεκαεπτά χρόνια και ως Γενικός Γραμματέας της ΓΣΕΒΕΕ. Η μακρά αυτή διαδρομή χαρακτηρίζεται από αφοσίωση, συνέπεια, ήθος, πάθος και όραμα, με κάθε δράση να αποσκοπεί στην ενίσχυση της συλλογικότητας, την προαγωγή του κλάδου και τη δημιουργία ουσιαστικών και στενών σχέσεων μεταξύ των μελών. Ο κ. Νικολόπουλος περιγράφηκε ως στήριγμα, καθοδηγητής και «ψυχή» του Σωματείου, με τον ακούραστο αγώνα του, την πίστη του στη συνεργασία και τη διαρκή μέριμνα για την ευημερία του κλάδου να έχουν καθοριστική σημασία για την αναγνώριση, την ενότητα και την αντιμετώπιση χρόνιων προβλημάτων. Όπως τόνισε χαρακτηριστικά ο κ. Μαυρίδης, «Δεν ηγηθήκατε απλώς, αλλά εμπνεύσατε», υπογραμμίζοντας ότι η παρακαταθήκη του συνεχίζει να καθοδηγεί και να εμπνέει το Σωματείο, διασφαλίζοντας τη συνέχεια και τη δυναμική του κλάδου.

Η απονομή της τιμητικής πλακέτας πραγματοποιήθηκε σε ιδιαίτερα θερμό και συγκινητικό κλίμα, αποτελώντας σύμβολο αναγνώρισης, σεβασμού και ευγνωμοσύνης για την πολυετή προσφορά του, ενώ ο ίδιος παραμένει ενεργό στήριγμα για τη Διοίκηση και τον κλάδο. Ιδιαίτερη αναφορά έγινε στο ήθος, τον δυναμισμό και την αποτελεσματικότητα του κ. Νικολόπουλου, στοιχεία που σφράγισαν την πορεία του και τον καθιστούν αναπόσπαστο μέρος της ιστορίας και της καρδιάς του Σωματείου, με εμφανή συγκίνηση να επισημαίνει και την προσωπική σχέση φιλίας και συνεργασίας που αναπτύχθηκε μέσα από τη μακρόχρονη κοινή πορεία.

Τους χαιρετισμούς έκλεισε ο Πρόεδρος της ΕΟΒΕ-ΑΜΜ και Επίτιμος Πρόεδρος του Σωματείου, κ. Αθανάσιος Νικολόπουλος, ο οποίος ευχαρίστησε θερμά για την πρόσκληση και, εμφανώς συγκινημένος, εξέφρασε από καρδιάς τις ευχαριστίες του για την τιμητική πλακέτα που του απονεμήθηκε. Όπως ανέφερε, η συγκεκριμένη τιμή αποτελεί επιστέγασμα μιας μακράς διαδρομής και έρχεται να κλείσει έναν κύκλο προσφοράς, σημειώνοντας ότι ο ετήσιος χορός και η εκδήλωση αυτή

αποτελούν στιγμή αναφοράς σε έναν κοινό δρόμο που διανύθηκε συλλογικά, σε ένα Σωματείο το οποίο είχε την τιμή να υπηρετήσει επί 30 χρόνια.

Στη συνέχεια, ευχήθηκε καλή δύναμη, υγεία και καλή θητεία στη νέα Διοίκηση που προέκυψε από τις πρόσφατες αρχαιρεσίες — και η οποία διοργανώνει τον πρώτο της ετήσιο χορό — καθώς και προσωπικά στον νέο Πρόεδρο, υπογραμμίζοντας τη βαρύτητα και την ευθύνη του ρόλου που αναλαμβάνουν. Τόνισε ότι ήδη από την αρχή της θητείας τους απέδειξαν πως αντιλαμβάνονται τον ρόλο του Σωματείου όχι ως απλή διαχείριση, αλλά ως ευθύνη και αγώνα. Ιδιαίτερη αναφορά έκανε στη στάση της Διοίκησης στο ζήτημα του ψηφιακού πελατολογίου, επισημαίνοντας ότι με σοβαρότητα, σωστή οργάνωση και μαζικές κινητοποιήσεις εστάλη ξεκάθαρο μήνυμα πως ο κλάδος γνωρίζει να διεκδικεί όταν τίγονται τα δικαιώματά του, στάση που τιμά τόσο το Σωματείο όσο και συνολικά τον επισκευαστικό κλάδο.

Κλείνοντας, ανέφερε ότι πριν από δεκαεπτά χρόνια, σε έναν αντίστοιχο ετήσιο χορό, έλαβε για πρώτη φορά τον λόγο ως Πρόεδρος της ΕΟΒΕΑΜΜ, ενώ σήμερα τον λαμβάνει για τελευταία φορά από τη θέση αυτή. Αναφέρθηκε στα χρόνια ευθύνης, αγώνων και δύσκολων αποφάσεων, τα οποία δεν χαρίστηκαν αλλά κατακτήθηκαν με επιμονή, παρουσία και σύγκρουση όταν αυτή ήταν αναγκαία, πάντα με στόχο να έχουν τα Σωματεία φωνή και ο κλάδος αξιοπρέπεια. Τόνισε ότι παραδίδει τη σκυτάλη με εμπιστοσύνη σε ανθρώπους που καλούνται να συνεχίσουν αυτόν τον δρόμο και να οδηγήσουν τα Σωματεία και την ΕΟΒΕΑΜΜ ένα βήμα μπροστά — ποτέ πίσω. Ευχαρίστησε θερμά για την εμπιστοσύνη που του έδειξαν όλα αυτά τα χρόνια, σημειώνοντας ότι ο αγώνας δεν τελειώνει, αλλά αλλάζει χέρια, και όσο υπάρχουν άνθρωποι που δεν σκύβουν το κεφάλι, τα Σωματεία και η ΕΟΒΕΑΜΜ θα συνεχίσουν να προχωρούν μπροστά με αξιοπρέπεια, ενότητα και δύναμη. Ολοκληρώνοντας, ευχήθηκε σε όλους καλή χρονιά, με υγεία, προσωπική και επαγγελματική ευημερία.

Το Σωματείο ευχαριστεί όλους όσους συνέβαλαν στην επιτυχία της εκδήλωσης και υπόσχεται να συνεχίσει με την ίδια αφοσίωση τις δράσεις του για το καλό των μελών και την προαγωγή του κλάδου.



# ΕΠΙΣΚΕΥΑΣΤΗΣ

## ΑΥΤΟΚΙΝΗΤΟΥ

μηχανή & κίνηση



Επισκεφθείτε το site του περιοδικού και διαβάστε online όλα τα τεύχη!

**Στοχευμένη  
ενημέρωση για τον  
κλάδο του service  
και του aftermarket  
αυτοκινήτου**



[www.autoepiskevastis.gr](http://www.autoepiskevastis.gr)

 auto episkevastis magazine

*Όλα τα νέα του κλάδου με ένα κλικ!*

# Μπουζί Bosch

## Όλα εκκινούν με Bosch



[boschaftermarket.gr](http://boschaftermarket.gr)

**Μπουζί για επιβατικά οχήματα, μικρούς κινητήρες και βιομηχανικές εφαρμογές** - Η Bosch προσφέρει ολοκληρωμένη γκάμα, υψηλή ποιότητα και καινοτόμες τεχνολογίες για μεγάλη διάρκεια ζωής του κινητήρα. Σχεδόν 120 χρόνια εμπειρίας στην ανάπτυξη μπουζί εξασφαλίζουν περίπου 90% κάλυψη της αγοράς στην Ευρώπη.